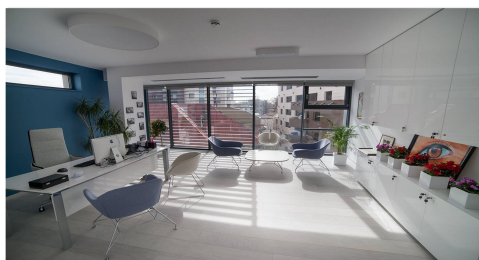
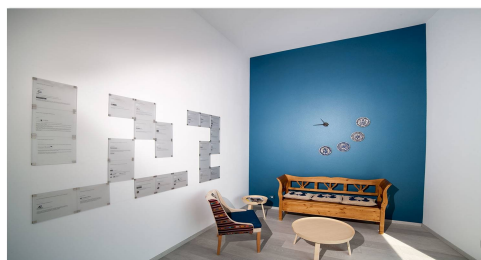
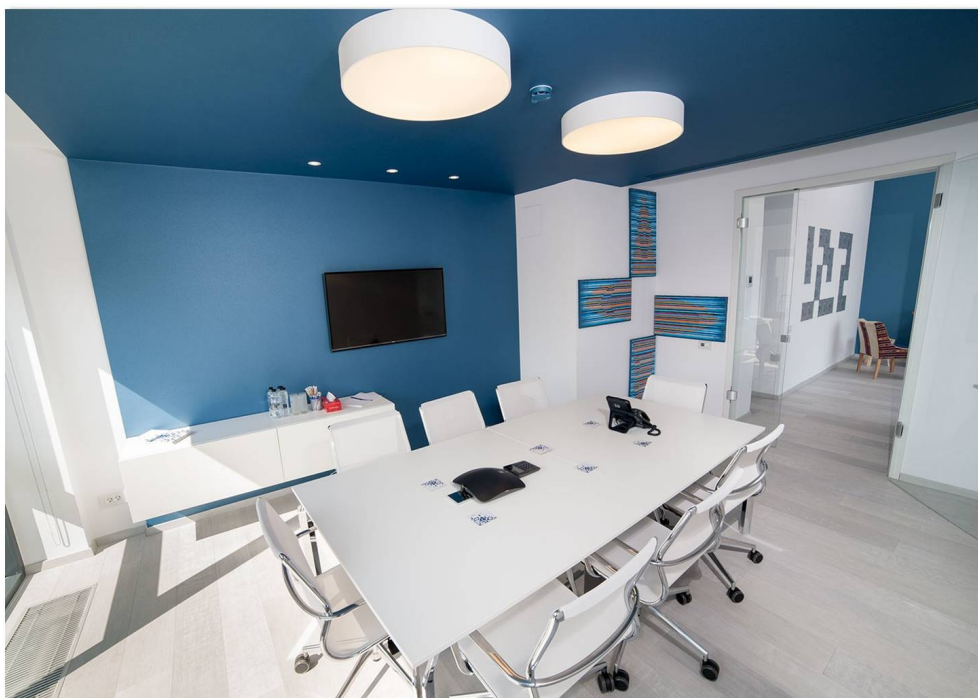


## Dorobanti

### CARACTERISTICI

- ▶ **ZONA:** Dorobanti
- ▶ **Suprafata construita:** 1300 mp
- ▶ **Regim de inaltime:** S+D+P+4E+M



### FINISAJE/DOTARI

- ▶ **Mobilat:** Mobilat, Utilat
- ▶ **Alte dotari:** Anti Incendiu, Supraveghere Video, AC, Conexiune Retea Vocea si Internet, Administrare, Parchet, Gresie, Faianta, Geamuri Termopan, Lift

### DESCRIERE

Spatiile de birouri oferite spre inchiriere sunt situate in zona Calea Dorobantilor, la cateva minute distanta de Piata Romana si Bulevardul Dacia.

Facilitati:

- aer conditionat
- compartimentari moderne
- corpuri de iluminat aplicate pe tavan/incastrate in tavan
- ascensor
- tâmplărie aluminiu pentru pereți cortin?
- retea it
- detectori incendiu/centrala
- centrala supraveghere video
- 10 locuri parcare (Klaus)

Imobilul se inchiriaza mobilat si cu dotarile aferente.

**PRET 15.000 EUR + TVA**