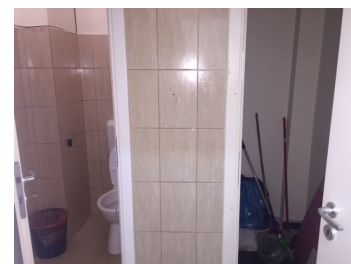


Stefan cel Mare

Spatiu Comercial

### CARACTERISTICI

- ▶ **ZONA:** Stefan cel Mare
- ▶ **Suprafata utila:** 104 mp
- ▶ **Etaj:** parter
- ▶ **Vitrina:** 8



### DESCRIERE

Spatiul de vanzare situat pe Soseaua Stefan cel Mare in apropierea intersectiei cu strada Lizeanu si strada Tunari, Bucuresti. Spatiul se afla la parter, avand o deschidere de 8m.

530.000 EUR

8,25 BITCOIN

265,75 ETHEREUM