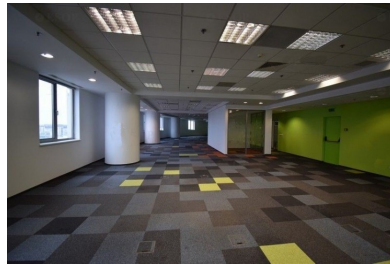


## Calea Victoriei

### CARACTERISTICI

- ▶ **ZONA:** Calea Victoriei
- ▶ **Suprafata utila:** 12098 mp
- ▶ **Suprafata construita:** 16903 mp
- ▶ **Nr. locuri de parcare:** 44
- ▶ **An constructie:** 2005
- ▶ **Regim de inaltime:** 3S+P+13



### Desfasurare

Suprafata inchiriabila totala: 12,098 mp

Suprafata totala: 16,903 mp

### FINISAJE/DOTARI

- ▶ **Alte dotari:** Paza, AC, Lift, Conexiune Retea Vocea si Internet, Cablu TV, Gresie, Faianta, Geamuri Termopan

### DESCRIERE

Spatii birouri de vanzare situate in imediata vecinatate a Pietei Victoriei, ultracentral, la cateva minute distanta de metrou, de Sediul Guvernului, de mai multe institutii bancare.

Facilitati:

- tavan casetat
- sistem climatizare HVAC
- sprinklere si detectoare de fum;
- ferestre ce se deschid;
- fibra optica;
- receptie;
- 44 locuri de parcare;
- podea flotanta;
- sistem BMS;
- 100% inchiriata
- yield 8.5

PRET

REGATTA® - Leader of Romanian Real Estate Brands  
Telefon: 021.232.90.12, 021.232.90.88 /// E-mail: office@regatta.ro

\*Primirea acestei prezentari reprezinta acceptul dvs. ca orice negociere legata de acest imobil sa aiba loc in prezenta unui reprezentant al companiei Regatta.