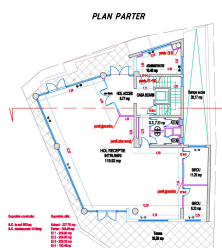


Stefan cel Mare

Inchiriere Spatii Comerciale

CARACTERISTICI

- ▶ **ZONA:** Stefan cel Mare
- ▶ **Suprafata utila:** 184 mp
- ▶ **Etaj:** P
- ▶ **Regim de inaltime:** S+P+5E



Desfasurare

Parter- 184 mp (spatiu comercial)

FINISAJE/DOTARI

▶ **Alte dotari:** AC, Centrala Termica, Gresie, Faianta, Geamuri Termopan

DESCRIERE

Spatiul comercial oferit spre inchiriere este situat in zona Tunari, avand o buna expunere stradala, la doar cateva minute distanta de Calea Floreasca si Calea Dorobanti. Spatiul comercial beneficiaza de acces facil catre toate mijloacele de transport in comun, in proximitate fiind statia de metrou Stefan cel Mare.

Facilitati:

- open space
- instalatie climatizare
- centrala termica
- finisaje moderne
- plafoane false
- grupuri sanitare
- intrare separata;

PRET 3.200 EUR + TVA