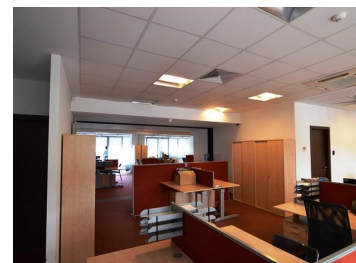
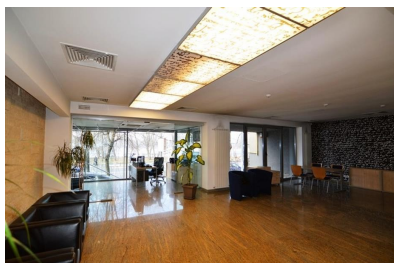


## Floreasca

### CARACTERISTICI

- ▶ **ZONA:** Floreasca
- ▶ **Suprafata utila:** 502 mp
- ▶ **Etaj:** Et.1, Et. 2
- ▶ **An constructie:** 2008
- ▶ **Regim de inaltime:** S+P+4E



### DESCRIERE

Imobilul este situat in zona Calea Floreasca la numai cateva minute de Promenada Mall si statia de metrou Aurel Vlaicu.

Facilitati:

- an constructie 2008
- finisaje moderne
- control acces
- lift
- climatizare HVAC Toshiba
- centrala termica proprie

Etaj 1: 251 mp utili (din care 10% suprafete comune)

Etaj 2: 251 mp utili (din care 10% suprafete comune)

Pret inchiriere: 3.000 Euro/ luna + TVA/ etaj

Locatia ofera acces facil catre toate zonele de interes ale capitalei si catre toate mijloacele de transport in comun.

6.000 EUR + TVA

0,10 BITCOIN + TVA

3,06 ETHEREUM + TVA