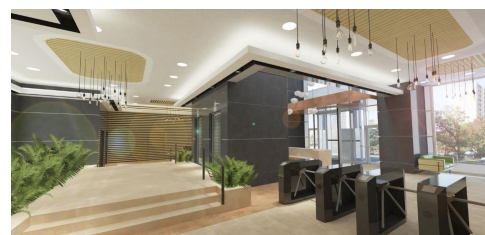
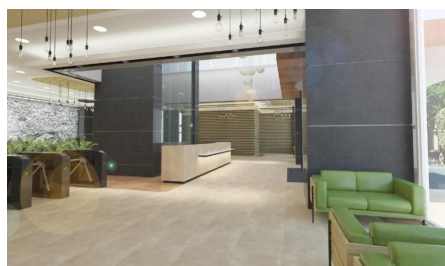


B-dul Timisoara

Inchiriere Birouri

### CARACTERISTICI

- ▶ **ZONA:** B-dul Timisoara
- ▶ **Suprafata utila:** 1050 mp
- ▶ **Etaj:** Etaj 2
- ▶ **Regim de inaltime:** S+P+2E



### Desfasurare

Suprafete:

Etajul 2: 1.050 mp

Preturi inchiriere: 11.5 €/ mp/ luna + TVA

Mentenanata: 3,5 €/ mp/ luna + TVA

65 €/ loc parcare/ luna + TVA

### FINISAJE/DOTARI

- ▶ **Alte dotari:** Supraveghere Video, AC, Lift, Conexiune Retea Vocea si Internet, Cablu TV, Administrare, Garaj

### DESCRIERE

Imobilul este amplasat in zona de vest a orasului la intersectia dintre Bulevardul Timisoara si Pasajul Lujerului avand acces

direct la toate mijloacele de transport in comun, inclusiv metrou Lujerului.

### Facilitati:

- open space;
- inaltimea din placa in placa este de 5 m;
- spatiu va fi convertit in birouri conform necesitatilor clientului;
- sistem de climatizare;

- generator de curent;
- cablaj pentru internet, telefon si cablu TV
- sistem securitate 24 h.
- ascensoare de mare capacitate
- chichinete
- locuri parcare

DISPONIBIL: imediat

11,50 EUR mp + TVA

0,01 ETHEREUM mp + TVA