

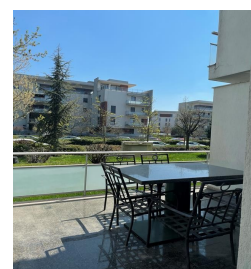
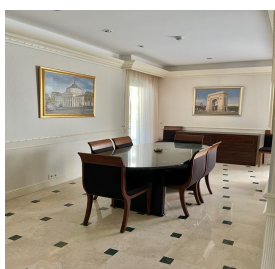
Baneasa

Inchiriere Apartament

5 camere

### CARACTERISTICI

- ▶ **ZONA:** Baneasa
- ▶ **Suprafata utila:** 205 mp
- ▶ **Nr. Dormitoare:** 4
- ▶ **Nr. camere:** 5
- ▶ **Nr. bai:** 3
- ▶ **Nr. locuri de parcare:** 2
- ▶ **Etaj:** P
- ▶ **An constructie:** 2007
- ▶ **Regim de inaltime:** S+P+4E
- ▶ **Balcoane:** 1
- ▶ **Nr. balcoane:** 1



### FINISAJE/DOTARI

- ▶ **Mobilat:** Mobilat
- ▶ **Alte dotari:** AC, Centrala Termica, Geamuri Termopan, Faianta, Gresie, Parchet, Garaj, Camere Depozitare

### DESCRIERE

Apartamentul frumos impartit si amenajat, oferit spre inchiriere este situat in zona Baneasa, bucurandu-se de acces facil catre Baneasa Shopping City si catre celelalte centre comerciale din zona Nord a Bucurestiului, intr-o zona rezidentiala in care locatarii sunt foarte civilizati, printre ei fiind si multe persoane de alte nationalitati. Accesul catre centrul orasului sau Aeroportul International Otopeni este, de asemenea, foarte simplu.

Apartamentul este special datorita finisajelor si materialelor folosite, a compartimentarii dar si a vecinatii unei extinse zone verzi. Este alcatuit dintr- un living larg si luminos cu o zona pentru servit masa, 4 dormitoare, 3 bai, o bucatarie inchisa, o terasa dar si un balcon. Amenajari si finisaje:

materiale de foarte buna calitate;  
bucatarie mobilata si utilata;  
2 locuri de parcare;  
marmura;  
incalzire in pardoseala;  
sistem audio Bose;

**PRET 2.300 EUR**