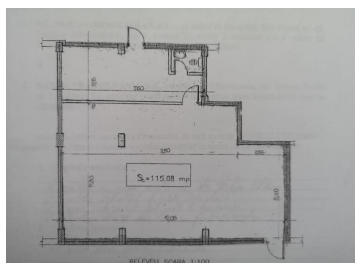


Stefan cel Mare

Inchiriere Spatii Comerciale

### CARACTERISTICI

- ▶ **ZONA:** Stefan cel Mare
- ▶ **Suprafata utila:** 105 mp
- ▶ **Etaj:** P
- ▶ **Vitrina:** 12



### DESCRIERE

Spatiul comercial de vanzare se afla pe Soseaua Stefan cel Mare in apropiere de Bucur Obor, beneficiind de trafic auto si pietonal. Spatiul este dispus pe Parter, avand o deschidere de 12 m.

Facilitati:

- 2 intrari
- grup sanitar

Disponibil imediat;

3.000 EUR

0,03 BITCOIN

1,27 ETHEREUM