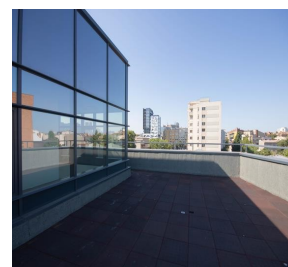
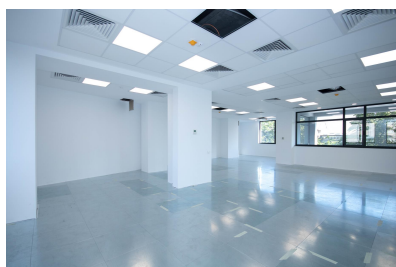


## B-dul Unirii

### CARACTERISTICI

- ▶ **ZONA:** B-dul Unirii
- ▶ **Suprafata utila:** 1732 mp
- ▶ **Regim de inaltime:** S+D+P+4E



### DESCRIERE

Cladirea este situata ultracentral in imediata apropiere a statiei de metrou Unirii, la intersectia a doua artere importante, avand o expunere deosebita.

Suprafata inchiriabila: 1245 mp

Subsol 1: 236 mp

Subsol 2: 251 mp

Parter: 184 mp

Etaj 1: 251 mp (terasa 31 mp)

Etaj 2: 270 mp (terasa 31 mp)

Etaj 3: 270 mp (terasa 31 mp)

Etaj 4: 270 mp (terasa 120 mp)

Facilitati:

- sistem antiincendiu
- senzori la foc
- supraveghere video
- autorizatie ISU

- pardoseala flotanta
- tavan fals
- 2 grupuri sanitare + chicineta/nivel
- lift persone si lift auto
- centrala termica
- HVAC
- 10 locuri de de parcare in subsol, lift pentru masini, 3 parcari exterioare

23.500 EUR

0,26 BITCOIN

10,75 ETHEREUM