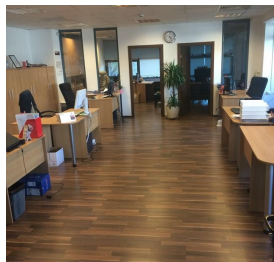
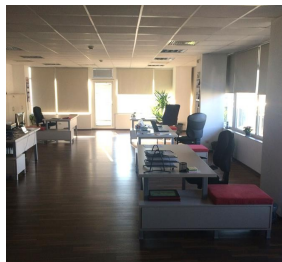


Calea Calarasilor

Inchiriere Birouri

CARACTERISTICI

- ▶ **ZONA:** Calea Calarasilor
- ▶ **Suprafata utila:** 870 mp
- ▶ **Suprafata Teren:** 192 mp
- ▶ **Etaj:** D+Et.2-4
- ▶ **Regim de inaltime:** D+P+5E



Desfasurare

Suprafata totala: ~870 mp

Suprafete disponibile:

Demisol: 93.68 mp

Etaj 2,3: 141.07 mp

Etaj 4: 148.94 mp

Mentenananta: 4 Euro/ mp/ luna + TVA

FINISAJE/DOTARI

- ▶ **Alte dotari:** AC, Lift, Centrala Termica, Conexiune Retea Vocea si Internet, Cablu TV

DESCRIERE

Imobilul este situat la intersectia a doua artere principale Calea Calarasilor si Matei Basarab la cateva minute de Piata Unirii si Piata Muncii.

Facilitati:

- Open space/nivel
- Centrala termica proprie
- Sistem incalzire-racire ventilo-convectori
- Ascensor
- Cablare IT

11 EUR mp + TVA

0,01 ETHEREUM mp + TVA