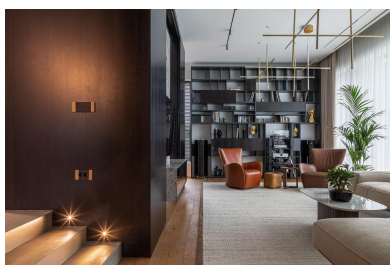


Pipera

Casa de Vanzare

CARACTERISTICI

- ▶ **ZONA:** Pipera
- ▶ **Suprafata utila:** 375 mp
- ▶ **Suprafata construita:** 525 mp
- ▶ **Suprafata Teren:** 450 mp
- ▶ **Suprafata Gradina:** 252.87 mp
- ▶ **Nr. Dormitoare:** 4
- ▶ **Nr. camere:** 6
- ▶ **Nr. bai:** 4
- ▶ **An constructie:** 2022
- ▶ **Regim de inaltime:** P+2
- ▶ **Balcoane:** 4



Desfasurare

Proiectul rezidential boutique prevede constructia a 10 vile de lux in mai multe faze si este situat in apropiere de Scoala Americana si in langa Padurea Baneasa.

Vilele construite in cadrul acestui proiect imobiliar de exceptie, sunt construite cu maxima seriozitate si implicare iar fiecare detaliu e lucrat cu maxima atentie.

Aspectul exterior inaltator al casei si grandioarea conferita de designul interior e compatibil cu cele mai inalte aspiratii ale celor care vor sa traiasca intr-o adevarata capodopera arhitecturala.

Camerele sunt inundate de lumina datorita suprafetelor vitrate foarte mari si inaltimilor libere de 3m, iar sistemul smart-home e generator de un plus de confort: controleaza tot ce inseamna lumini, curent, apa si usi.

Vilele vor fi livrate la cheie si vor beneficia de facilitati precum sistem smart home controlat prin intermediul smart-phone sau al tabletei, jacuzzi, sauna, semineu, gradina cu deck si gazon, amenajata dupa un

proiect de peisagistica cu sistem integrat de iluminare etc. Camera spa, dedicata relaxarii (prevazuta cu jacuzzi, semineu si sauna uscata) poate fi interconectata cu gradina pe durata sezonului cald.

FINISAJE/DOTARI

▶ **Alte dotari:** AC, Centrala Termica, Conexiune Retea Vocea si Internet, Incalzire Pardoseala, Sauna, Jacuzzi, Parchet, Gresie, Faianta, Geamuri Termopan

Casele sunt construite pe loturi de 450 mp si au o suprafata de ~ 375 mp, distribuiti pe parter, etaj 1 si etaj 2 retras (terasa).

DESCRIERE

Specificatii generale

- Structura - Pereti beton armat cu dala groasa
- Termoizolatie Polistiren 15cm in fundatie
- Partitii interioare gipscarton cu sistem antifonic
- Tamplarie din aluminiu si geamuri tripan cu folie antiefractie
- Fatada ventilata cu panouri HPL TRESPA si fibrociment
- Vata minerala bazaltica, hidrofobizata cu panza
- Incalzire in pardoseala
- Imprejmuire placata integral cu panouri fibrociment
- Pompa de caldura cu unitati interioare mascate in plafon, incalzire in pardoseala, producere apa calda menajera, reglaj temperatura individual pe camera
- Terasa cu balustrade de sticla
- Logii acoperite cu sistem de degivrare
- Acoperis terasat

Smart Home

- Sistem irigatii
- Iluminat gradina
- Iluminat interior
- Sistem audio
- Jacuzzi - umplere, golire, temperatura apei
- Perdele/draperii
- Acces usa principala
- Armare casa
- Control clima
- Acces garaj
- Control Seminee
- Control sistem entertainment
- Control vocal
- Face recognition / Code

Gradina si jacuzzi

- Deck si gazon
- Proiect peisagistica cu sistem de iluminat integrat (imprejmuire + gradina)
- Vegetatie
- Sistem irigatii
- Sistem degivrare - rampa intrare garaj, trepte intrare si zona terasata
- Jacuzzi - dimensiuni 213x213x91 cm
- Dezumidificare
- Seminee
- Sauna uscata pentru 2 persoane
- Dus (Rain shower)
- Sistem de inchidere cu panouri de sticla glisante care pivoteaza la capete

Specificatii exterior si finisaje

- Structura - Pereti beton armat cu dala groasa
- Termoizolatie Polistiren 15cm in fundatie
- Partitii interioare gipscarton cu sistem antifonic
- Fatada ventilata cu panouri HPL TRESPA si fibrociment
- Vata minerala bazaltica, hidrofobizata cu panza
- Imprejmuire placata integral cu panouri fibrociment
- Parchet triplu stratificat
- Ceramica
- Lustre ceramice bai
- Sanitare bai

1.800.000 EUR + TVA

28,33 BITCOIN + TVA

902,12 ETHEREUM + TVA