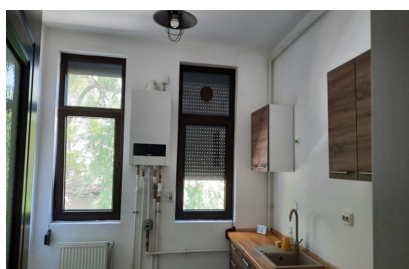
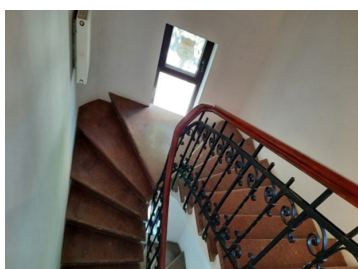


## Cotroceni

### CARACTERISTICI

- ▶ **ZONA:** Cotroceni
- ▶ **Regim de inaltime:** S + P + 1 + pod



### DESCRIERE

Imobilul este situat in cartierul Cotroceni in imediata apropiere a Spitalului Universitar si a Facultatii de Medicina Carol Davila.

Descriere:

Subsol: 3 camere

Parter inalt : 5 camere + 2 grupuri sanitare + bucatarie

Etajul 1 : 5 camere + 2 grupuri sanitare + bucatarie + balcon

Cladirea are si un pod, dar nu este utilizabil

scara interioara care merge din subsol pana in pod

2 centrale termice ( parter si etajul 1 )

6 aparate de AC

Suprafata utila totala: 265 mp

Suprafata utila subsol: 55.95 mp

Suprafata utila parter: 102.93 mp

Suprafata utila etaj 1: 105.58 mp

2.900 EUR

0,05 BITCOIN

1,48 ETHEREUM