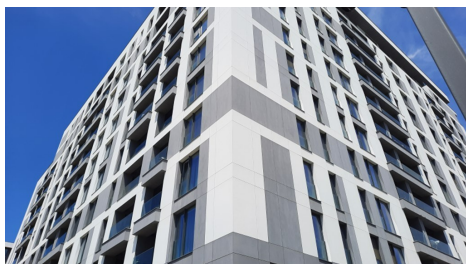


Pipera

Inchiriere Spatii Comerciale

CARACTERISTICI

- ▶ **ZONA:** Pipera
- ▶ **Suprafata utila:** 295.79 mp



DESCRIERE

Spatiile sunt situate la mezaninul unui bloc dintr-un complex rezidential, constructie 2022, in apropierea metroului Aurel Vlaicu si al Politiei Capitalei.

Facilitati:

- spatiul este de tip open space;
- autorizatie ISU;
- toate utilitatile la intrarea in spatiu;
- parcari supraterane contra cost;
- Spatiul poate sa aiba atat destinatie comerciala cat si birouri;

Disponibil imediat.

25 EUR mp + TVA

0,02 ETHEREUM mp + TVA