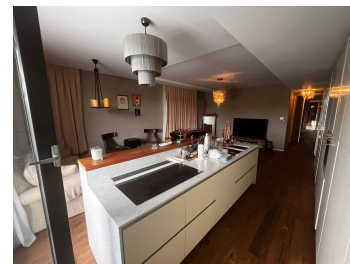
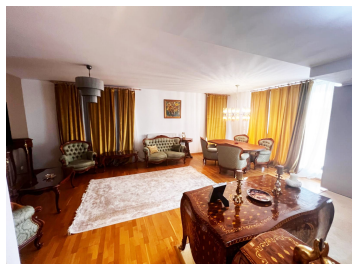


Baneasa

Inchiriere Apartament

CARACTERISTICI

- ▶ **ZONA:** Baneasa
- ▶ **Suprafata construita:** 400 mp
- ▶ **Nr. Dormitoare:** 4
- ▶ **Nr. camere:** 6
- ▶ **Nr. bai:** 6
- ▶ **Nr. locuri de parcare:** 2
- ▶ **Etaj:** 5
- ▶ **Regim de inaltime:** S+P+5E



Desfasurare

Descrierea celor 2 apartamente ce se inchirieaza doar impreuna:

2 Livinguri + zona pentru servit masa;

2 Buc?t?rii;

4 Dormitoare;

6 b?i;

dressinguri;

teras? comun?;

saun?;

2 Locuri de parcare subterane.

Fiecare apartament este impartit in 3 camere, iar ambele sunt situate la etajul 5.

Penthouse-urile împart o terasă? uimitoare
cu vedere la parc.

DESCRIERE

Cele 2 apartamente tip penthouse oferite spre închiriere sunt situate într-un ansamblu rezidențial frumos și elegant, ce oferă liniște și securitate locatarilor, prin învecinarea cu pădurea dar și prin sistemele de securitate atent alese.

Este ușor accesibil atât cu mașina, cât și cu autobuzele (stația de autobuz este chiar în fața clădirii). Acestea sunt legate de puncte importante ale capitalei: Metrou Pipera, Piața Presei Libere, Piața Montreal, Piața Charles de Gaulle, Piața Dorobanților, Piața Română și Aeroportul Internațional Aurel Vlaicu.

În imediată vecinătate se află cel mai mare centru comercial din România, unde puteți face cumpărături în voie la Metro, Carrefour, Media Galaxy, Mobexpert, Ikea sau Băneasa Shopping City.

În zonă se află nenumărate cluburi renumite, săli de fitness, grădinițe și restaurante, precum și Școala Internațională Mark Twain și Școala Americană, aeroporturile Internaționale Henri Coandă și Aurel Vlaicu sunt la câteva minute de mers cu mașina.

Dotări și finisaje:

camere mari și luminoase;

dressinguri complet mobilate;

bucătărie complet mobilată și utilată;

aparate de calitate;

saună echipată;

calitate bună a materialelor folosite pentru finisaje;

terase mari;

5.900 EUR

0,09 BITCOIN

3 ETHEREUM