

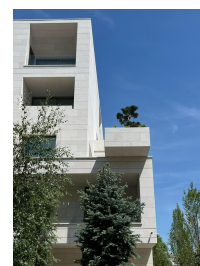
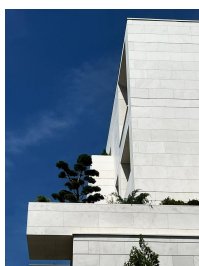
## Dorobanti-Capitale

## Inchiriere Apartament

4 camere

### CARACTERISTICI

- ▶ **ZONA:** Dorobanti-Capitale
- ▶ **Suprafata utila:** 172.26 mp
- ▶ **Suprafata construita:** 215.08 mp
- ▶ **Nr. Dormitoare:** 2
- ▶ **Nr. camere:** 4
- ▶ **Nr. bai:** 3
- ▶ **Nr. locuri de parcare:** 2
- ▶ **An constructie:** 2024



### Desfasurare

Apartament elegant si foarte bine împ?r?it:

- 1 living + dinning;
- 1 birou;
- 1 Buc?t?rie,
- 2 Dormitoare;
- 3 B?i;
- holuri;
- dressing si zone de depozitare
- Teras? acoperita 19 mp
- Locuri de parcare in garajul subteran

### FINISAJE/DOTARI

- ▶ **Mobilat:** Se poate Mobila
- ▶ **Alte dotari:** AC, Centrala Termica, Camere Depozitare, Gresie, Parchet, Garaj, Geamuri Termopan, Faianta

### DESCRIERE

Apartamente disponibile pentru inchiriere, sunt situate într-una dintre cele mai rafinate zone din Bucure?ti, Dorobanti – Capitale, într-o cl?dire de lux, nou construita.

Apartamentele impresioneaza prin eleganta si rafinament ?i confer? chiria?ilor un stil aparte de viata.

Suprafetele generoase ale apartamentelor sunt intre 143 si 200mp utili

Foarte aproape sunt ambasade, Palatul Guvernului, instituti?ii publice, muzee, spital, zone verzi, licee ?i ?coli, restaurante ?i cafenele confortabile, vile reziden?iale elegante ?i chic.

Cl?direa are o intrare impresionanta, cu recep?ie.

Accesul la proprietate este foarte facil din orice punct important din Bucuresti.

La parter, găsim o intrare și o zonă de recepție frumoasă, cu hol care duce la lift și scări.

Toate interioarele au fost studiate în detaliu, folosind materiale de calitate și finisaje cu mare atenție la exterior vizibil din toate zonele apartamentului datorită ferestrelor mari.

**Dotări și finisaje:**

- camere mari și luminoase;
- zona elegantă de servit masă;
- ferestre din podea până în tavan;
- ferestre aluminiu Schuco Panorama Design cu geam termopan tripan;
- rulouri exterioare WAREMA la toate geamurile;
- aer condiționat individual pentru fiecare apartament cu sistem VRF
- fatada ventilată placată cu piatră;
- calitate excelentă a materialelor;
- sistem de casă inteligentă cu protocol KNX
- încărcare pentru mașinile electrice;
- terase mari;

6.700 EUR + TVA

0,12 BITCOIN + TVA

4,52 ETHEREUM + TVA