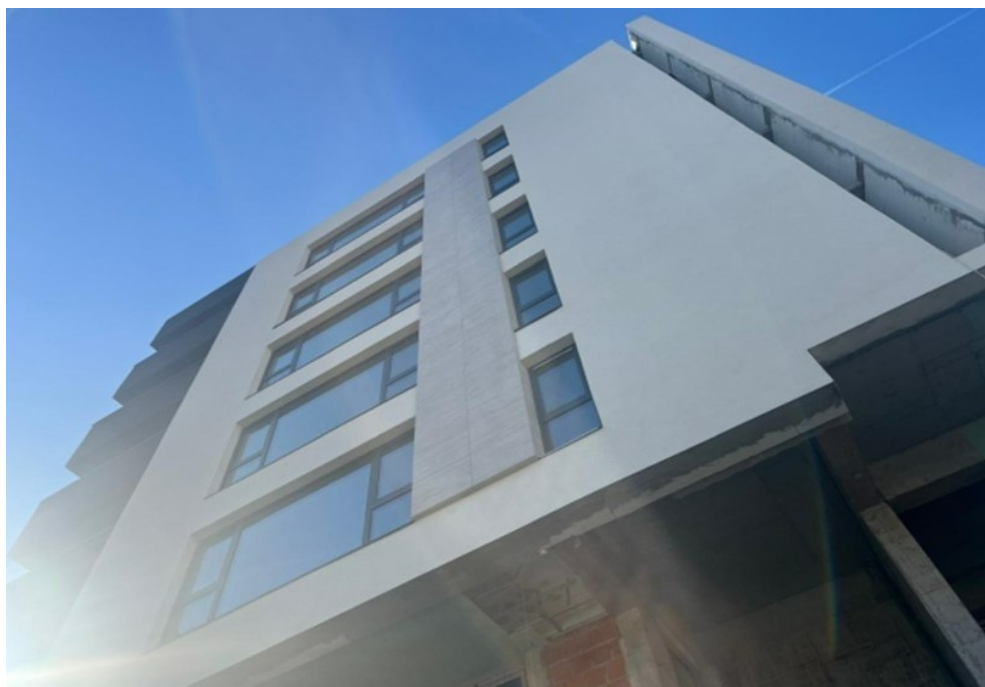


Mihai Eminescu

Spatiu Comercial

CARACTERISTICI

- ▶ **ZONA:** Mihai Eminescu
- ▶ **Suprafata utila:** 129.03 mp
- ▶ **Suprafata construita:** 152.9 mp
- ▶ **Etaj:** P
- ▶ **Vitrina:** 7



DESCRIERE

Spatiul este situat in zona Eminescu– Dacia, la parterul unui imobil de locuinte aflat in faza de finalizare, beneficiind de vizibilitate, trafic pietonal si auto.

Spatiul este dispus pe Parter.

Facilitati:

- deschidere 7 m;
- grup sanitar;
- open space;
- terasa;

550.000 EUR + TVA

8,54 BITCOIN + TVA

274,95 ETHEREUM + TVA