

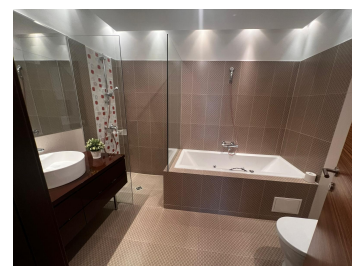
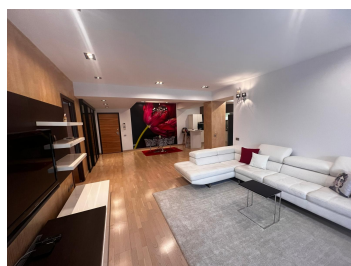
Herastrau

Inchiriere Apartament

3 camere

CARACTERISTICI

- ▶ **ZONA:** Herastrau
- ▶ **Suprafata utila:** 150 mp
- ▶ **Nr. Dormitoare:** 2
- ▶ **Nr. camere:** 3
- ▶ **Nr. bai:** 2
- ▶ **Nr. locuri de parcare:** 2
- ▶ **Etaj:** 2
- ▶ **Balcoane:** 2



FINISAJE/DOTARI

- ▶ **Alte dotari:** AC, Centrala Termica, Geamuri Termopan, Faianta, Gresie, Parchet, Garaj

DESCRIERE

Apartament elegant situat intr-o cladire de vis-a-vis de Parcul Herastrau. Nordului—Herastrau este o zona verde si este unul dintre cele mai bune locuri rezidentiale din oras, cu multe restaurante, SPA si centre medicale, magazine.

Cladire modern? cu finisaje de calitate.

Apartamentul are 1 living mare si luminos, bucatarie deschisa, 2 dormitoare, 2 bai, dressing, 2 terase si o vedere uimitoare la parc din fiecare camera.

2 Locuri de parcare sunt disponibile.

Dotari/ finisare:

- pardoseli din lemn de inalta calitate
- sistem de climatizare
- bucatarie complet utilata
- parcare privata
- masina de spalat

2.100 EUR + TVA

0,03 BITCOIN + TVA

1,07 ETHEREUM + TVA