

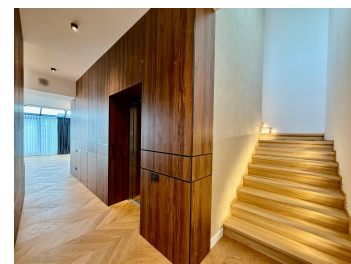
Nicolae Titulescu

Vanzare Apartament

5 camere

### CARACTERISTICI

- ▶ **ZONA:** Nicolae Titulescu
- ▶ **Suprafata utila:** 466 mp
- ▶ **Suprafata construita:** 600 mp
- ▶ **Nr. Dormitoare:** 4
- ▶ **Nr. camere:** 5
- ▶ **Nr. bai:** 5
- ▶ **Nr. locuri de parcare:** 2
- ▶ **Etaj:** Etajele 7 + 8
- ▶ **Regim de inaltime:** 2S+P+8E
- ▶ **Balcoane:** 3



### FINISAJE/DOTARI

- ▶ **Alte dotari:** Lift

### DESCRIERE

Apartamentul este situat la etajele 7, 8 si terasa intr-un proiect rezidential exclusivist, din 2010, aflat in zona Titulescu, Banu Manta, oferind acces rapid catre numeroase puncte de interes.

#### Descriere

Regatta va prezinta un penthouse duplex unic, situat intr-un complex rezidential exclusivist, ce ofera un stil de viata luxos si un confort desavarsit.

Cu 5 camere spatioase si 3 terase generoase, perfecte pentru relaxare si divertisment in aer liber, acest penthouse semimobilat si utilat se intinde pe o suprafata de 466 mp.

Beneficiaza de incalzire in pardoseala pentru un confort optim pe intreaga perioada a anului. Ideal pentru cei care apreciaza atat spatiul, cat si rafinamentul, aceasta proprietate beneficiaza de 2 locuri de parcare subterane, care adauga un plus de valoare si confort, asigurand siguranta si accesibilitatea vehiculelor.

Oferind o combinatie perfecta intre functionalitate, design elegant si placerea de a trai la standarde inalte, acest duplex reprezinta alegerea ideala pentru cei care doresc mai mult.

Suprafata totala: 466 mp

Suprafata utila: 245 mp

Nr camere: 5

Terasa: 3 (167,16,10 mp)

Bai:5

Locuri parcare: 2 (subterane)

1.700.000 EUR + TVA

25,49 BITCOIN + TVA

848,49 ETHEREUM + TVA

REGATTA® - Leader of Romanian Real Estate Brands  
Telefon: 021.232.90.12, 021.232.90.88 /// E-mail: office@regatta.ro

\*Primirea acestei prezentari reprezinta acceptul dvs. ca orice negociere legata de acest imobil sa aiba loc in prezenta unui reprezentant al companiei Regatta.