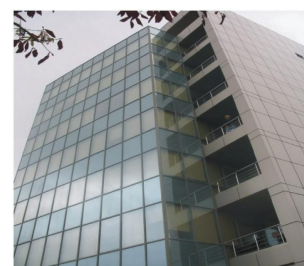


## B-dul Iuliu Maniu

### CARACTERISTICI

- ▶ **ZONA:** B-dul Iuliu Maniu
- ▶ **Suprafata utila:** 1265 mp
- ▶ **Etaj:** 1,3,4,7
- ▶ **Regim de inaltime:** S+P+6E-R



### Desfasurare

Etaj 1: 450 mp

Etaj 3: 189 mp

Etaj 4: 124 mp

Etaj 7: 502 mp

8,5 €/mp/luna + TVA

8 €/mp/luna + TVA - Pentru 1 etaj si etaj 7

mentenanta: 3 €/mp/luna + TVA

locuri parcare: 80 Euro/loc subteran

40 Euro/loc suprateran

### DESCRIERE

Imobil de birouri situat foarte aproape de zona Crangasi, la cateva minute de zona Semanatoarea sau Bulevardul Iuliu Maniu.

Facilitati:

- open space/nivel
- grupuri sanitare + oficiu/ nivel
- climatizare
- lift Otis
- locuri parcare

8 EUR mp + TVA