

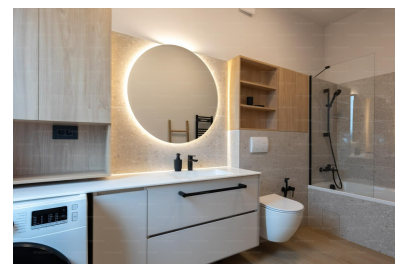
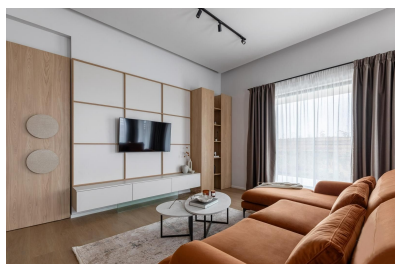
Corbeanca

Casa de Vanzare

4 camere

### CARACTERISTICI

- ▶ **ZONA:** Corbeanca
- ▶ **Suprafata utila:** 156 mp
- ▶ **Suprafata construita:** 182 mp
- ▶ **Suprafata Teren:** 1082 mp
- ▶ **Nr. Dormitoare:** 3
- ▶ **Nr. camere:** 4
- ▶ **Nr. bai:** 2
- ▶ **Nr. locuri de parcare:** 2
- ▶ **An constructie:** 2024
- ▶ **Regim de inaltime:** P



### DESCRIERE

Casa este situata intr-o zona linistita, fara vecini in imediata apropiere. Locatia ofera intimitate totala si un cadru ideal pentru cei care prefera un stil de viata mai calm, departe de zgomotul urban. Accesul se face usor, iar curtea este perfecta pentru relaxare sau activitati in aer liber.

Vila este tip parter, compartimentata ideal, fiind compusa din 4 camere, din care 3 dormitoare, si un living deschis, bucatarie, camera, 2 bai, camera tehnica, o terasa spatioasa, gradina si locuri de parcare atat in curte, cat si exterioare.

In curte exista un foisor de 16 mp, precum si o magazine utilata.

Casa este eficienta energetic, NZEB, Certificat energetic A+.

Dotari proprietate:

- Amenajarea interioara a fost facuta respectand proiectul unui designer de interior. Acesta a preluat casa intr-un stadiu incipient al constructiei, ceea ce a permis realizarea celui mai bun scenariu de amenajare pentru acest spatiu.

Culorile, materialele utilizate, impreuna cu luminile ambientale ajuta la crearea unei atmosfere calde si intime, obtinand o casa primitoare, intr-un cadru relaxant.

- Mobilierul este personalizat, realizat la comanda, rezultand un design unitar, dimensionat si proiectat conform caracteristicilor spatiului.

- Casa este utilata complet; plita inductie, cuptor, hota, masina de spalat vase (toate Electrolux), frigider Side by Side Samsung, masina de spalat rufe cu uscator Samsung, televizoare smart Samsung. Toate electrocasnicele sunt noi si in garantie.

- Pentru amenajarea bailor a fost folosita ceramica de accent maraca Florim, producator italian de renume, obiecte sanitare de top si baterii sanitare Hansgrohe.

- Incalzire in pardoseala, parchet tip SPC;

- Pompa de caldura aer - apa Daikin;

- 4 Aparate aer conditionat Daikin;

- Tamplarie PVC Gealan 8000 \_7 camere, geam low E

- Put propriu si statie de dedurizare a apei;

- Fosa septica;

- In curte exista sistem automatizat de irigatii;

- Magazia dotata cu aparatura pentru gazon, aparat spalare cu presiune, scule etc;

- Poarta automata

Parterul este format dintr-un living spatios si bine iluminat (25 mp), cu zona de servire a mesei, o bucatarie open space (14 mp) care poate fi si inchisa, un dormitor / birou (17 mp), un dormitor (18.20 mp), baie cu cabina dus (4 mp), dormitorul matrimonial (14 mp), deservit de o baie cu cada (7mp).

**382.000 EUR**

**5,50 BITCOIN**

**188,98 ETHEREUM**