

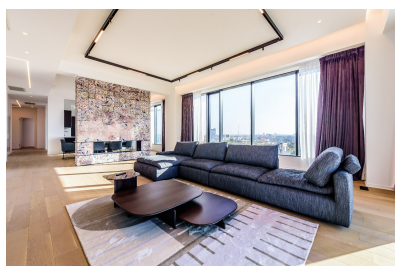
Floreasca

Inchiriere Apartament

5 camere

### CARACTERISTICI

- ▶ **ZONA:** Floreasca
- ▶ **Suprafata utila:** 257 mp
- ▶ **Suprafata construita:** 311.8 mp
- ▶ **Nr. Dormitoare:** 4
- ▶ **Nr. camere:** 5
- ▶ **Nr. bai:** 5
- ▶ **Nr. locuri de parcare:** 2
- ▶ **Etaj:** 14
- ▶ **An constructie:** 2021



### FINISAJE/DOTARI

- ▶ **Mobilat:** Mobilat, Utilat
- ▶ **Alte dotari:** AC, Centrala Termica, Lift, Faianta, Gresie, Parchet, Geamuri Termopan, Garaj

### DESCRIERE

Penthouse-ul este situat la etajul al 14-lea al unui imobil din 2021, aflat in zona Floreasca, oferind acces catre numeroase puncte de interes.

In proximitate se gasesc Parcul Floreasca, Primaverii, Calea Floreasca, Lacul Floreasca, Piata Dorobanti si Mall Promenada.

#### Descriere:

Apartament de tip penthouse cu 4 dormitoare si terase, situat in complex exclusivist in zona Bulevardului Mircea Eliade – Floreasca. Aceasta locatie beneficiaza de acces rapid catre Parcul Floreasca, oferind un cadru ideal pentru un stil de viata urban, dar relaxant.

#### Detalii apartament:

- Suprafata utila totala: 257 mp.
- Etaj: 14, oferind vederi spectaculoase asupra orasului.
- Compartimentare: apartamentul este format dintr-un hol de intrare, un living generos, o bucatarie open space moderna, bai, terase cu o suprafata totala de 18,9 mp si 4 dormitoare spatioase.

Compartimentarile interioare sunt realizate astfel incat sa ofere multiple zone de depozitare, maximizand confortul locatarilor.

#### Finisaje si facilitati:

- Finisaje premium: apartamentul este complet nou si beneficiaza de finisaje de calitate superioara, oferind un ambient elegant si confortabil.
- Mobilier si electrocasnice: mobilat cu gust si utilat cu electrocasnice de ultima generatie, pentru un confort sporit.

8.500 EUR + TVA

0,09 BITCOIN + TVA