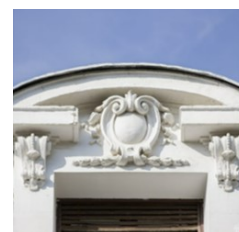
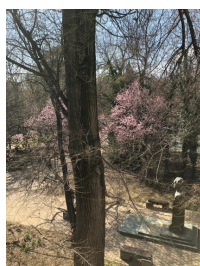
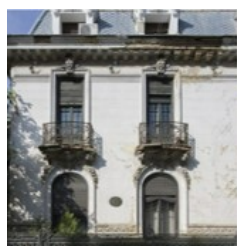
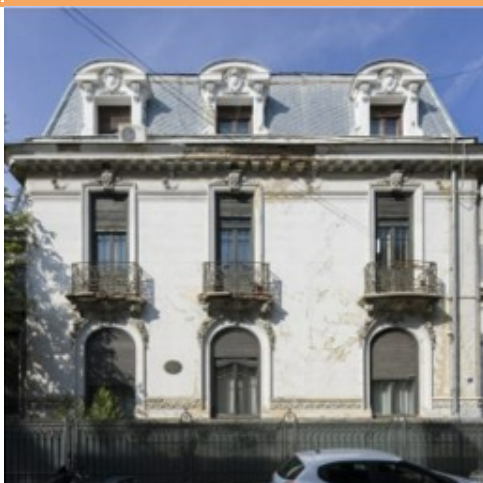


## Gradina Icoanei

## Casa de Vanzare

### CARACTERISTICI

- ▶ **ZONA:** Gradina Icoanei
- ▶ **Nr. camere:** 17
- ▶ **Nr. bai:** 4
- ▶ **Balcoane:** 6



### DESCRIERE

Proprietate exceptionala, construita in inima Bucurestiului, in zona Gradina Icoanei, la intrare in Parcul Ioanid, la numai cateva minute distanta fata de Piata Romana si Academia de Studii Economice, beneficiind de acces facil catre toate punctele de interes ale orasului. Proprietatea are in vecinatate mai multe ambasade, institutii publice, licee, scoli, restaurante si cafenele.

Aceasta minunata bijuterie arhitecturala incarcata de istorie, are o locatie elitista, facand parte din celebra lotizare Ioanid.

Lotizarea si Parcul Ioanid din Bucuresti alcatuiesc un elegant cartier rezidential situat in zona centrala a Capitalei, realizat dupa un proiect de urbanism intocmit in 1909 -1910. Conceptul proiectului consta in crearea unui luxos cartier de vile in jurul unui parc public.

Istoric si descriere proprietate:

Vila are o locatie de exceptie, la intrarea in Parcul Ioanid si a fost construita dupa planurile arhitectului Ernest Doneaud, pentru a fi resedinta familiei Danescu.

Anumite elemente decorative utilizate si de Ernest Doneaud sunt foarte asemanatoare cu cele de la Paris sau impuse de arhitectul Ion D. Berindey la Bucuresti.

Construita in stil eclectic, cu influente franceze, casa Danescu, face parte din grupul resedintelor somptuoase tributare academismului francez, create pentru Nanu- Muscel, N. Filitti si G. Desliu, reprezentand gustul protipendadei bucurestene din perioada antebelica.

Alinierea golului ferestrelor, care sunt asezate una deasupra celeilalte la parter, etaj si mansarda, dau o verticalitate deosebita fatadei.

Elementele de décor renascentiste, ancadramentul ferestrelor si bogatia lui, balustrada din fier forjat, ce contureaza un blazon in centru, geamul de la mansarda cu frontonul luminos de deasupra dau cladirii un aer de cocheta resedinta pariziana. Istoric si descriere proprietate:

Resedinta Danescu inscrisa pe lista de monumente istorice tip B, a fost construita pe un teren de 678 mp, respectand prevederile aplicabile parcelarii Ioanid, inaltime maxima de 14 m, retragere de 2 m cel putin, imprejmuite de fier pe soclu de zid.

Vila Danescu, de-a lungul anilor, a avut mai multi proprietari, incepand cu familia Danescu, urmata de familia inginerului electronist Gheorghe Cretu. Fiica inginerului, Madeleine Cretu, se casatoreste cu violonistul Ion Voicu si ambii devin chiriasi pe apartamentul de la parter, apoi dupa retrocedare, proprietari pe intreaga cladire din Intrarea Pictor Gheorghe Ioanid 4.

In anul 2003, in parcul Ioanid este dezvelit bustul violonistului Ion Voicu, lucrare a sculptorului Ion Irimescu, iar strada pe care se afla cladirea devine intrarea Ion Voicu.

Vila este dispusa pe Demisol + Parter + 1 Etaj + Mansarda, la vanzare fiind disponibile doar suprafetele dispuse la etajul 1 si la mansarda.

Suprafata etaj 1: 243.22 mp

9 camere, 1 baie, 2 grupuri sanitare, 1 bucatarie, camara, anexe, casa scarii, holuri, 6 balcoane;

Suprafata mansarda: 213.10 mp

8 camera, 3 bai, 1 bucatarie, camara, casa scarii, holuri, anexe, 1 balcon.

1.500.000 EUR

23,81 BITCOIN

760,81 ETHEREUM

REGATTA® - Leader of Romanian Real Estate Brands  
Telefon: 021.232.90.12, 021.232.90.88 /// E-mail: office@regatta.ro

\*Primirea acestei prezentari reprezinta acceptul dvs. ca orice negociere legata de acest imobil sa aiba loc in prezenta unui reprezentant al companiei Regatta.