

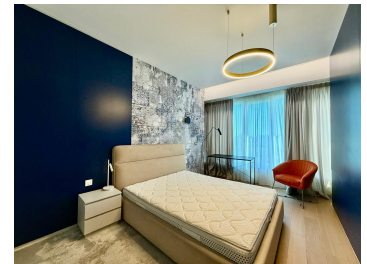
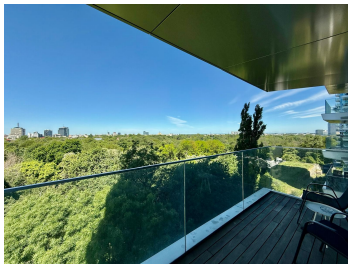
Floreasca

Inchiriere Apartament

3 camere

CARACTERISTICI

- ▶ **ZONA:** Floreasca
- ▶ **Suprafata utila:** 103.36 mp
- ▶ **Nr. Dormitoare:** 2
- ▶ **Nr. camere:** 3
- ▶ **Nr. bai:** 2
- ▶ **Nr. locuri de parcare:** 1
- ▶ **Etaj:** 6
- ▶ **An constructie:** 2021
- ▶ **Regim de inaltime:** S+P+18E
- ▶ **Balcoane:** 1



FINISAJE/DOTARI

- ▶ **Mobilat:** Mobilat, Utilat
- ▶ **Alte dotari:** AC, Centrala Termica, Lift, Conexiune Retea Vocea si Internet, Geamuri Termopan, Faianta, Gresie, Parchet, Garaj

DESCRIERE

Apartamentul este situat la etajul al 6-lea al unui imobil din 2021, aflat in zona Floreasca, oferind acces catre numeroase puncte de interes.

In proximitate se gasesc Parcul Floreasca, Primaverii, Calea Floreasca, Lacul Floreasca, Piata Dorobanti si Mall Promenada.

Descriere:

Apartament cu 2 dormitoare si terasa, situat in complex exclusivist in zona Bulevardului Mircea Eliade – Floreasca.

Aceasta locatie beneficiaza de acces rapid catre Parcul Floreasca, oferind un cadru ideal pentru un stil de viata urban, dar relaxant.

Detalii apartament:

- etaj 6: oferind vedere spectaculoasa;
- compartimentare: apartamentul este format dintr-un hol de intrare, un living generos, o bucatarie semi-inchisa moderna, 2 bai, terasa cu o suprafata de 11,2 mp si 2 dormitoare spatioase. Compartimentarile interioare sunt realizate astfel incat sa ofere multiple zone de depozitare, maximizand confortul locatarilor.

Finisaje si facilitati:

- finisaje premium: apartamentul beneficiaza de finisaje de calitate superioara, oferind un ambient elegant si confortabil;
- mobilier si electrocasnice: mobilat cu bun gust si utilat cu electrocasnice de ultima generatie, pentru un confort sport.

Suprafata utila totala 103,36 mp

Suprafata terasa: 11,2 mp

Nr camere:3
Bai:2
Bucatarie:1
Parcare:1 (subteran)

2.500 EUR

0,04 BITCOIN

1,27 ETHEREUM