

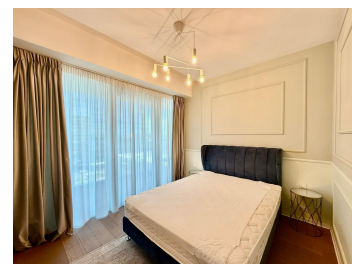
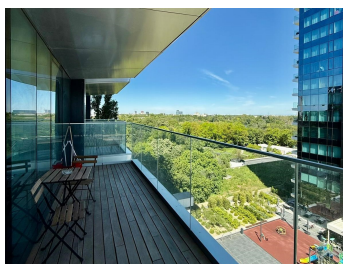
Floreasca

Inchiriere Apartament

2 camere

### CARACTERISTICI

- ▶ **ZONA:** Floreasca
- ▶ **Suprafata utila:** 60.89 mp
- ▶ **Nr. Dormitoare:** 1
- ▶ **Nr. camere:** 2
- ▶ **Nr. bai:** 1
- ▶ **Nr. locuri de parcare:** 1
- ▶ **Etaj:** 6
- ▶ **An constructie:** 2021
- ▶ **Regim de inaltime:** S+P+18E
- ▶ **Balcoane:** 1



### FINISAJE/DOTARI

- ▶ **Mobilat:** Mobilat, Utilat
- ▶ **Alte dotari:** AC, Centrala Termica, Lift, Conexiune Retea Vocea si Internet, Geamuri Termopan, Faianta, Gresie, Parchet, Garaj

### DESCRIERE

Apartamentul este situat la etajul al 6-lea al unui imobil din 2021, aflat in zona Floreasca, oferind acces catre numeroase puncte de interes.

In proximitate se gasesc Parcul Floreasca, Primaverii, Calea Floreasca, Lacul Floreasca, Piata Dorobanti si Mall Promenada.

Descriere:

Apartament cu un dormitor si terasa, situat in complex exclusivist in zona Bulevardului Mircea Eliade – Floreasca. Aceasta locatie beneficiaza de acces rapid catre Parcul Floreasca, oferind un cadru ideal pentru un stil de viata urban, dar relaxant.

Detalii apartament:

- etaj: 6, oferind vedere spectaculoasa;
- compartimentare: apartamentul este format dintr-un hol de acces, un living generos, o bucatarie semi-inchisa moderna, o baie, terasa cu o suprafata de 12,77 mp si un dormitor spatios. Compartimentarile interioare sunt realizate astfel incat sa ofere multiple zone de depozitare, maximizand confortul locatarilor.

Finisaje si facilitati:

- finisaje premium: apartamentul beneficiaza de finisaje de calitate superioara, oferind un ambient elegant si confortabil;
- mobilier si electrocasnice: mobilat cu bun gust si utilat cu electrocasnice de ultima generatie, pentru un confort sport.

Nr camere:2

Baie:1

Bucatarie:1  
Parcare:1 (subteran)

1.500 EUR

0,02 BITCOIN

0,85 ETHEREUM