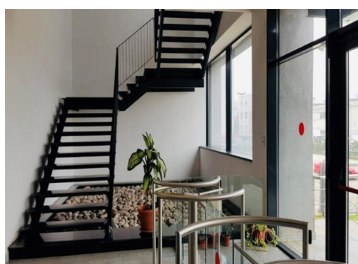
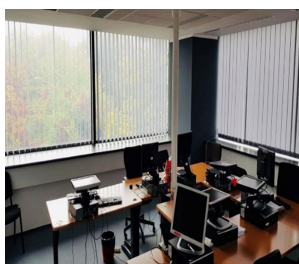


Nord

CARACTERISTICI

- ▶ **ZONA:** Nord
- ▶ **Suprafata utila:** 6273 mp
- ▶ **An constructie:** 1985
- ▶ **Regim de inaltime:** S+P+4E



DESCRIERE

Imobilul de birouri este situat in partea de nord a Bucurestiului, in cartierul Baneasa.

Aceasta locatie ofera un acces facil atat din centrul capitalei (Piata Victoriei, Universitate, Charles de Gaulle), cat si dinspre Aeroportul Henri Coanda (Otopeni).

Parcul beneficiaza de o infrastructura de transport public bine dezvoltata, cu statii de autobuz si tramvai, situate la aproximativ 400 m distanta, la intersectia Strazii Biharia cu Bulevardul Aerogarii.

Facilitati:

2 lifturi;

Locuri parcare: 40

2 scari;

Aer conditionat;