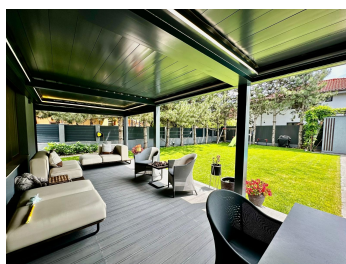


Iancu Nicolae

Casa de Vanzare

CARACTERISTICI

- ▶ **ZONA:** Iancu Nicolae
- ▶ **Nr. Dormitoare:** 5
- ▶ **Nr. camere:** 6
- ▶ **Nr. bai:** 5



Desfasurare

Compartimentare inteligenta, spatii largi si luminoase

Parter:* Bucatarie inchisa, complet mobilata si echipata cu electrocasnice premium* Zona de dining separata* Living spectaculos, cu inaltime tip atrium si semineu modern* Camera de joaca/dormitor* Birou (sau dormitor pentru oaspeti)* Baie cu dus* Camera tehnica, spatiu de depozitare

Etaj: Trei dormitoare luminoase, fiecare cu baie proprie complet echipata

Dormitor matrimonial cu dressing de 18 mp

Curte privata de 800 mp – un refugiul urban de relaxare

Gradina este amenajata cu gazon, plante

ornamentale si arbori maturi.

Piscina exterioara este dotata cu sistem de incalzire , perfecta pentru utilizare in orice sezon.

Terasa acoperita poate fi inchisa in sezonul rece, oferind un spatiu de relaxare confortabil tot anul.

Iesire directa din living spre **terasa acoperita** si **piscina exterioara incalzita**, completate de un spatiu pentru banda de alergare si baie cu dus

Accesul la proprietate se face pe o strada privata, lata de 5 metri, cu doua iesiri, asigurand liniste, discretie si siguranta.

Aceasta vila este destinata celor care apreciaza eleganta, confortul si accesul facil catre toate facilitatile urbane esentiale. Este ideala pentru familii care cauta nu doar o locuinta, ci un camin complet.

FINISAJE/DOTARI

► **Mobilat:** Mobilat

► **Alte dotari:** Piscina, AC, Centrala Termica

DESCRIERE

VILA RENOVATA COMPLET IN 2023 – DESIGN CONTEMPORAN, PISCINA INCALZITA, LUX SI CONFORT IN NORDUL BUCURESTIULUI

Aceasta vila spectaculoasa se afla intr-una dintre cele mai exclusiviste zone rezidentiale din nordul Capitalei, oferind un stil de viata sofisticat si echilibrat. Renovarea completa realizata in 2023 aduce un suflu modern, cu accent pe lux, functionalitate si sustenabilitate.

Arhitectura este echilibrata si eleganta, integrandu-se perfect in peisajul urban.

Interiorul beneficiaza de finisaje premium, mobilier de designer si dotari de ultima generatie, toate menite sa ofere un confort absolut si o experienta de locuire la cele mai inalte standarde.

Acces rapid catre:

- * Scoli si gradinite internationale
- * Mall Baneasa, IKEA, Promenada
- * Aeroporturile Baneasa si Otopeni
- * Spitale si clinici private
- * Centre sportive, terenuri de golf, patinoar, centre ecvestre, padurea Baneasa (2-3 minute distanta)

Specificatii tehnice:

- * Suprafata utila: 336 mp
- * Teren: 800 mp
- * Numar camere: 6
- * Numar bai: 5
- * Piscina incalzita,
- * Terasa acoperita, inchisa pentru iarna
- * Panouri solare
- * Garaj pentru doua masini.

Aceasta proprietate este o alegere ideala pentru cei care doresc un camin de lux, complet pregatit pentru mutare, intr-o zona verde, sigura si cu toate facilitatile la indemana. Este mai mult decat o locuinta – este un stil de viata rafinat si un investitie durabila in confortul familiei tale.

1.350.000 EUR

19,86 BITCOIN

695,72 ETHEREUM