

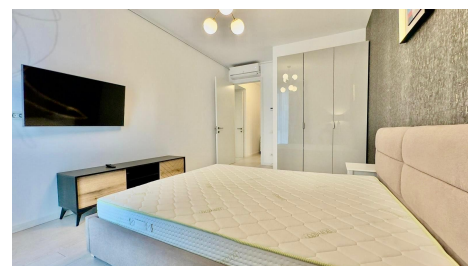
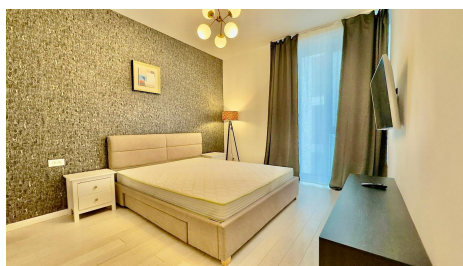
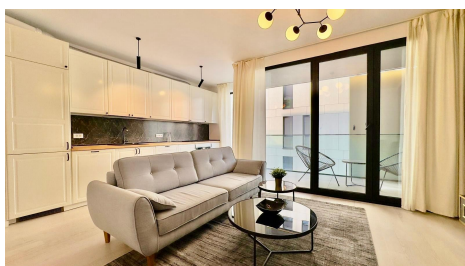
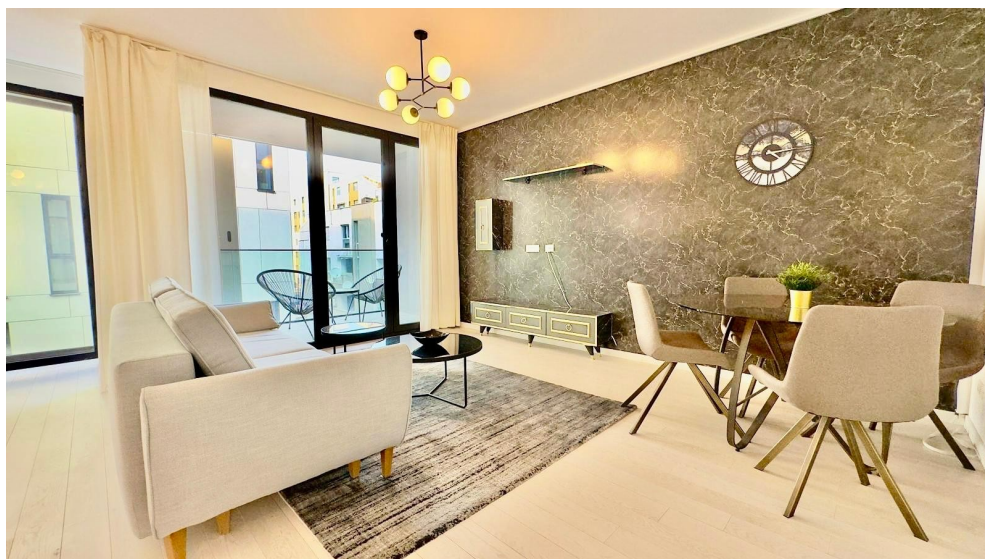
Herastrau

Inchiriere Apartament

2 camere

CARACTERISTICI

- ▶ **ZONA:** Herastrau
- ▶ **Suprafata utila:** 66.3 mp
- ▶ **Nr. Dormitoare:** 1
- ▶ **Nr. camere:** 2
- ▶ **Nr. bai:** 1
- ▶ **Nr. locuri de parcare:** 1
- ▶ **Etaj:** 2
- ▶ **An constructie:** 2022
- ▶ **Balcoane:** 1



DESCRIERE

Apartamentul este situat la etajul al doilea al unui imobil din 2022, aflat in zona Herastrau, oferind acces catre numeroase puncte de interes.

In proximitate se gasesc Parcul Regele Mihai I, Promenada Mall, zone de business, restaurante si mijloace de transport.

Descriere:

Apartament cu 2 camere, situat intr-un complex premium, localizat in inima cartierului Herastrau – una dintre cele mai exclusiviste si cautate zone ale Bucurestiului. Amplasarea sa ideala, in imediata apropiere a Parcului Herastrau, ofera un echilibru perfect intre viata urbana si relaxarea in mijlocul naturii. Detalii esentiale:

- suprafata utila: 66,3 mp;

- etajul 2;

- compartimentare: living aerisit, bucatarie open-space complet echipata, dormitor confortabil, baie eleganta, spatiu depozitare si un balcon de 4,8 mp – un spatiu perfect pentru momente de relaxare in aer liber;

- depozitare: solutii optimizate pentru organizare eficienta.

Dotari si finisaje:

- finisaje: apartamentul este amenajat cu materiale de inalta calitate, care adauga eleganta si rafinament spatiului;

- mobilare si electrocasnice: complet mobilat in stil modern si dotat cu aparatura de ultima generatie pentru un stil de viata confortabil.

1.200 EUR

0,02 BITCOIN

0,61 ETHEREUM