

B-dul Ion Mihalache-1 Mai

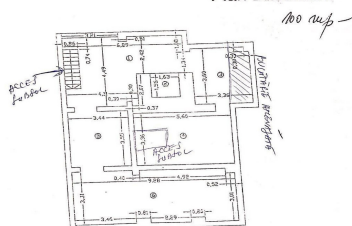
Inchiriere Spatii Comerciale

CARACTERISTICI

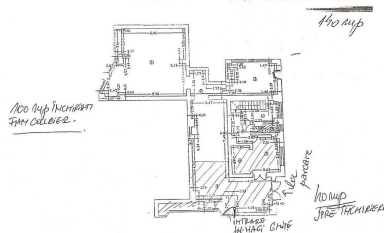
- ▶ **ZONA:** B-dul Ion Mihalache-1 Mai
- ▶ **Suprafata utila:** 241 mp
- ▶ **Nr. locuri de parcare:** 2
- ▶ **Etaj:** S+P



Plan Basement



- Plan Ground Floor



FINISAJE/DOTARI

- ▶ **Alte dotari:** AC

DESCRIERE

Spatiul este situat pe Bulevardul Ion Mihalache intre intersectia Bulevardului Averescu si Piata 7 Noiembrie.

Spatiul se afla la parter.

Facilitati:

- deschidere la 2 strazi;
- 2 locuri de parcare supraterrane
- sistem climatizare + 2 ac optionale

Exista si un subsol in Suprafata utila = 101 mp perfect pentru birouri si depozitare;

Parterul se poate inchiria separat de subsol;

4.550 EUR

0,08 BITCOIN

2,56 ETHEREUM