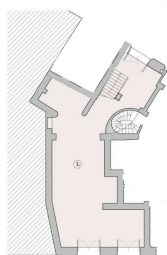


Cismigiu

Inchiriere Spatii Comerciale

CARACTERISTICI

- ▶ **ZONA:** Cismigiu
- ▶ **Suprafata utila:** 129 mp
- ▶ **Etaj:** P



DESCRIERE

Spatiul comercial se afla pe Bulevardul Regina Elisabeta, vis-a-vis de McDonald's, beneficiind de o pozitie cu o vizibilitate exceptionala. Spatiul este dispus pe parter.

Facilitati:

- trafic pietonal si auto intens
- 2 intrari fata;
- electricitate si apa;
- centrala termica;
- grup sanitar
- intrare spate;

Disponibil: imediat

4.600 EUR + TVA

0,08 BITCOIN + TVA

2,58 ETHEREUM + TVA