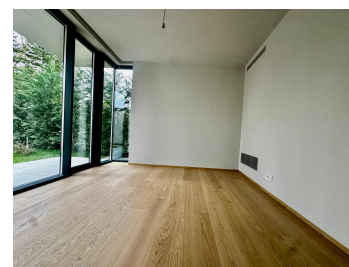


Pipera

Casa de Vanzare

CARACTERISTICI

- ▶ **ZONA:** Pipera
- ▶ **Suprafata construita:** 460 mp
- ▶ **Suprafata Teren:** 800 mp
- ▶ **Nr. Dormitoare:** 5
- ▶ **Nr. camere:** 7
- ▶ **Nr. bai:** 5
- ▶ **An constructie:** 2025
- ▶ **Regim de inaltime:** P+1E



FINISAJE/DOTARI

- ▶ **Alte dotari:** Piscina, Parcare, Gresie, Faianta, Parchet, Garaj, Geamuri Termopan

DESCRIERE

Pipera, Strada Erou Iancu Nicolae, intr-o zona linistita cu acces securizat, aproape de gradinite, after schools, scoli si licee, supermarketuri, farmacii, sali de sport, terenuri de sport si piscine.

Vila moderna smart face parte dintr-un grup de trei vile noi situate pe o strada privata linistita, intr-o comunitate selecta, si se pred? complet finisata la standarde de lux, combinand designul sofisticat cu tehnologia inteligenta pentru un stil de viata confortabil si sigur. Conectivitate excelenta: Aeroport Otopeni 15 minute, Centrul Comercial Baneasa 8 minute, Promenada Mall 12 minute, Autostrada A3 10 minute.

Vila are 5 dormitoare, 1 birou, living + dining open space, bucatarie cu camera, 5 bai (2 parter si 3 etaj), 2 dressinguri plus garderoba, spalatorie, spatiu tehnic, sasuri, circulatii, vestibule si garaj pentru 2 masini.

Piscina masoara 10,0 x 3,45 m si include contravaluri, canal perimetral placat cu Prestige 62,6 x 62,6 x 2,6 cm si vitroceramica Vidrepur Nature Sea Salt, incalzire a apei prin schimbator de caldura, tratare prin hidroliza si ionizare Cu/Ag si iluminare subacvatica LED.

Parterul cuprinde living, bucatarie, birou, dormitor si 2 bai, una cu dus. Pardoselile includ parchet stejar stratificat clasa A in living si placi ceramice Marazzi Mystone Limestone Ivory 60x120 cm. Usi interioare Barausse Secret 3 Inverso, cu balamale ascunse si broasca magnetica tip cheie, finisaj Tabaco, feronerie maner Mandelli Jet CS. Incalzire si racire prin pardoseala in toate camerele, inclusiv garaje, bai, dressinguri, living si bucatarie, sistem VRF Mitsubishi cu unitati interioare mascate si grile de ventilatie cu prinderi ascunse.

Etajul are un dormitor matrimonial cu dressing si baie proprie si 3 dormitoare secundare cu acces la 2 bai, pardoseli parchet stejar stratificat, terase cu placi ceramice Casalgrande Padana Pietre di Sardegna XT 120x120x2 cm antiderapante R11, usi Barausse Secret 3 Inverso cu balamale ascunse si broasca magnetica tip cheie, feronerie maner Mandelli Jet CS si finisaj Moka.

Vila dispune de 2 terase circulabile la etaj cu pardoseala flotanta din placi ceramice 120x120x2 cm si hidroizolatie Sopralene Flam 180 + Mamut S4W.

Tamplaria exterioara Schuco include FW50 perete cortina, ASE 80HI usi glisante si AWS70 ferestre cu geam tristratificat. Fatade ventilate cu profile aluminiu, termosistem si placare cu placi ceramice Levantina 80x180 cm, placi BASIC BONE 3000x900x5+ mm; fatada posterioara cu termosistem si tencuiala decorativa NanoporTop Baunit. Instalatii: centrala termica Viessmann Vitodens 200W (49 kW), boiler 300 L, sistem VRF Mitsubishi cu unitati interioare mascate, pregatit pentru panouri fotovoltaice, montaj pompa de caldura Mitsubishi Zubadan. Smart Home TapHome activ pentru iluminat, jaluzele, temperatura, securitate si videointerfon. Ventilatie cu evacuare aer viciat pentru grupuri sanitare si hota bucatarie. Sistem de irigatii Hunter cu put forat propriu si control electronic. Obiecte sanitare si mobilier baie: colectii Porcelanosa, Noken, New Alma, baterii Treemme, mobilier Diseno Charcoal, oglinzi 6 mm clare, fatetate, cu fixari ascunse. Alte dotari: pompe de circulatie pentru incalzire pardoseala, ACM si piscina, schimbator de caldura 50 kW, tamplarie Schuco cu balamale ascunse, iluminat exterior BeeVision cu corpuri LED automatizate. Inaltimi utile: parter 3,08 m, etaj 2,75 m.

2.400.000 EUR

36,46 BITCOIN

1.162,34 ETHEREUM