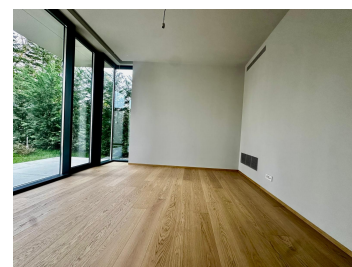
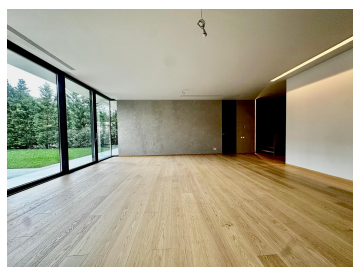


## Iancu Nicolae

## Casa de Vanzare

### CARACTERISTICI

- ▶ **ZONA:** Iancu Nicolae
- ▶ **Suprafata construita:** 566 mp
- ▶ **Suprafata Teren:** 950 mp
- ▶ **Nr. Dormitoare:** 5
- ▶ **Nr. camere:** 7
- ▶ **Nr. bai:** 6
- ▶ **An constructie:** 2025
- ▶ **Regim de inaltime:** P+1E



### FINISAJE/DOTARI

- ▶ **Alte dotari:** Piscina, Parcare

### DESCRIERE

- Pipera, Zona Erou Iancu Nicolae, vila inteligenta de vanzare, situata intr-o zona linistita si sigura, aproape de gradinite, after-school-uri, scoli, licee, supermarketuri, farmacii, sali de sport, terenuri sportive si piscine. Proprietatea are 566 mp construiti, 5 dormitoare, un birou, living open-space cu dining, bucatarie complet utilata cu camera, 6 bai (2 la parter si 4 la etaj), 2 dressinguri walk-in plus dulap, spalatorie, camera tehnica, vestibule, holuri si garaj pentru 3 masini. Piscina masoara 10,0 x 3,45 m, are sistem de inot contra curentului, canal perimetral placat cu placi ceramice Prestige 62,6x62,6x2,6 cm, mozaic sticla Vidrepur Nuture Sea Salt, incalzire cu schimbator de caldura, tratare a apei prin hidroliza si ionizare Cu/Ag si iluminare LED subacvatic. Parterul dispune de doua bai, una cu dus walk-in, finisaje din parchet de stejar clasa A in living. In bucatarie si hol, placi ceramice Marazzi Mystone Limestone Ivory 60x120 cm, usi Barausse Secret 3 Inverso incastrate in perete cu balamale ascunse si incuietoare magnetica, finisaj Tabaco, incalzire prin pardoseala in toate camerele, bai, garaj si dressinguri, sistem Mitsubishi VRF cu unitati interioare ascunse, tavane gips-carton cu izolatia acustica de 5 cm si manere Mandelli Jet CS. Inaltime utila 3m Etajul are 4 dormitoare, inclusiv unul master cu dressing walk-in, toate cu bai private cu dus si cada, finisaje din parchet stejar si placi ceramice Casalgrande Padana Pietre di Sardegna XT 120x120x2 cm R11 anti-alunecare pe terase, usi si feronerie identice cu parterul. Vila beneficiaza de trei terase din care doua circulabile cu pardoseala din placi ceramice flotante 120x120x2 cm si hidroizolatia Sopralene Flam 180 plus Mamut S4W. Ferestrele si usile exterioare sunt Schüco FW50, ASE 80HI si AWS70 cu geam triplu. Fatada frontala si laterale este ventilata cu profile aluminiu, izolatia termica si placaj ceramic Levantina 80x180 cm, iar fatada spate are izolatia termica si tencuiala decorativa

NanoporTop Baunit; placile fatadei ventilate sunt BLAZE SNOW NATURAL 3000x900x5+ mm. Instalatiile tehnice includ centrala Viessmann Vitodens 200W (49 kW), boiler Galmet 300 L si rezervor tampon, racire Mitsubishi VRF cu 20 unitati interioare ascunse, sistem Smart Home TapHome pentru control iluminat, jaluzele, temperatura, securitate si video interfon, sistem electric pregatit pentru panouri fotovoltaice, ventilatie cu evacuare pentru bai si hota bucatarie si sistem de irigatii Hunter cu put forat privat si control electronic. Baile si obiectele sanitare includ colectii Porcelanosa, New Alma si Noken, baterii Treemme si Arche Chrome, mobilier Diseno Charcoal montat pe perete cu accesorii ascunse si oglinzi Clear 6 mm cu margine fasonata, taiate la plan si montaj ascuns.

Caracteristici suplimentare: pompe de circulatie pentru incalzire prin pardoseala, apa calda menajera si piscina, schimbator de caldura 50 kW, boiler 300 L, tamplarie Schüco cu balamale ascunse si geam triplu si iluminat exterior BeeVision cu corpuri LED automatizate.

Conectivitate excelenta: Aeroport Otopeni 15 minute, Baneasa Shopping Center 8 minute, Promenada Mall 12 minute, Autostrada A3 10 minute.

**2.800.000 EUR**

**44,15 BITCOIN**

**1.397,99 ETHEREUM**