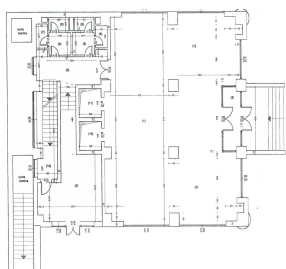


## Aviatorilor

## Inchiriere Spatii Comerciale

### CARACTERISTICI

- ▶ **ZONA:** Aviatorilor
- ▶ **Suprafata Teren:** 475 mp
- ▶ **Nr. locuri de parcare:** 10
- ▶ **Etaj:** Parter
- ▶ **Regim de inaltime:** S+P+6E



### Desfasurare

Suprafata:

Parter: 214 mp

Mentenanata 3 Euro/ mp/ luna + TVA

### FINISAJE/DOTARI

- ▶ **Alte dotari:** AC, Lift, Centrala Termica, Conexiune Retea Vocea si Internet, Geamuri Termopan, Faianta, Gresie, Camere Depozitare

### DESCRIERE

Imobilul este amplasat in imediata apropiere a Pietei Charles de Gaulles, a mai multor institutii importante, printre care centre bancare, muzee, spitale, statia de metrou Aviatorilor si Parcul Herastrau.

Facilitati:

- receptie;
- centrala proprie;
- aer conditionat;
- tavan fals;
- vitrina;

8.000 EUR

0,13 BITCOIN

4,03 ETHEREUM

REGATTA® - Leader of Romanian Real Estate Brands  
Telefon: 021.232.90.12, 021.232.90.88 /// E-mail: office@regatta.ro

\*Primirea acestei prezentari reprezinta acceptul dvs. ca orice negociere legata de acest imobil sa aiba loc in prezenta unui reprezentant al companiei Regatta.