

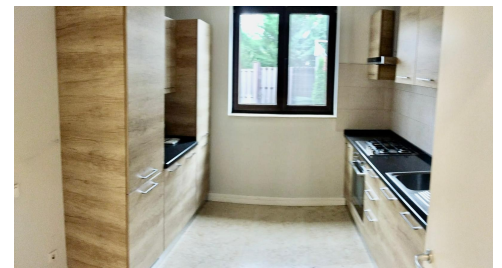
Pipera

Casa de Inchiriat

4 camere

CARACTERISTICI

- ▶ **ZONA:** Pipera
- ▶ **Suprafata utila:** 223 mp
- ▶ **Suprafata Teren:** 325 mp
- ▶ **Suprafata Gradina:** 100 mp
- ▶ **Nr. Dormitoare:** 3
- ▶ **Nr. camere:** 4
- ▶ **Nr. bai:** 4
- ▶ **Nr. locuri de parcare:** 1
- ▶ **An constructie:** 2010
- ▶ **Regim de inaltime:** P+1E



DESCRIERE

Vilă în Pipera cu 4 camere, stil englezesc – Pipera, lângă Coala Americană

Poziționată în imediată apropiere a Colii Americane și la doar câteva minute de Pădurea Băneasa, această vilă în Pipera este elegantă și face parte dintr-un complex rezidențial de lux, cu pază 24/7, supraveghere video și o comunitate selectă de expați.

Ansamblul se remarcă prin liniște, siguranță și acces facil către cele mai importante puncte de interes din nordul Capitalei, fiind locul ideal pentru familiile care apreciază calitatea vieții și confortul autentic.

Construită în anul 2010, vila propusă de Regatta se distinge prin arhitectura englezescă rafinată, prin proporțiile echilibrate și prin atenția acordată detaliilor. Atmosfera interioară îmbină eleganța clasică cu funcționalitatea modernă, oferind un ambient cald și primitor.

Vila are o suprafață utilă de 223 mp, amplasată pe un teren de 325 mp, cu regim de înălțime P+1.

Finisajele interioare sunt de calitate superioară – parchet triplustratificat, piatră naturală și elemente decorative fine, care subliniază eleganța discretă a întregului spațiu.

Parterul cuprinde un living spațios cu zonă de dining și acces direct către terasa și grădina privată, o bucătărie închisă, complet echipată, baie de oaspeți, cameră tehnică/spălătorie și garaj interior.

În zona de zi, elementul funcțional devine punctul de atracție al întregii case, oferind o atmosferă caldă și rafinată.

Etajul 1 este dedicat zonei de noapte și include un dormitor matrimonial cu baie proprie, dressing și terasă privată, precum și două dormitoare secundare, fiecare cu baie proprie și spații de depozitare bine integrate.

Designul este coerent, elegant și luminos, gândit pentru confortul unei familii moderne.

Exterior și curte

Curtea privată, cu o suprafață de aproximativ 100 mp, este amenajată cu gazon și vegetație matură, oferind intimitate și un cadru relaxant pentru petrecerea timpului în aer liber.

Terasa descoperită este ideală pentru mese în aer liber sau seri liniștite alături de familie și prieteni.

Proprietatea beneficiază de un loc de parcare în garaj și două locuri de parcare exterioare.

Vila este echipată cu încălzire centrală proprie, aer condiționat multisplit, sistem de ventilație mecanică, bucătărie complet echipată și mașină de spălat vase, oferind tot confortul necesar unui stil de viață modern.

Facilități în complex

Complexul rezidențial din care face parte vila oferă facilități premium:

Pază 24/7 și supraveghere video

Locuri de joacă pentru copii

Teren de tenis
Spa?ii verzi ?i pietonale perfect între?inute
Parcare pentru vizitatori;
Acces rapid c?tre:
?coala American?
Olga Gudynn International School
P?durea B?neasa

În plus, zona ofer? acces facil c?tre centre comerciale precum B?neasa Shopping City, Jolie Ville ?i Promenada Mall, iar Aeroportul Otopeni se afl? la doar 15 minute de mers cu ma?ina.
Acest? vil? în?iruit?, cu farmec englezesc ?i atmosfer? primitoare, reprezint? alegerea ideal? pentru o familie care î?i dore?te un stil de via?? rafinat, sigur ?i confortabil, într-o comunitate exclusivist? din Pipera, la doar câteva minute de ?coala American? ?i P?durea B?neasa.

3.000 EUR

0,05 BITCOIN

1,53 ETHEREUM