

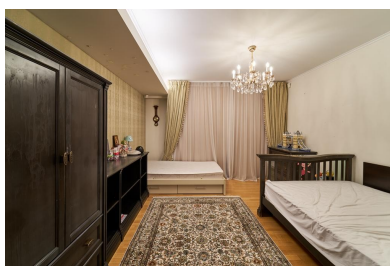
Barbu Vacarescu

Inchiriere Apartament

5 camere

CARACTERISTICI

- ▶ **ZONA:** Barbu Vacarescu
- ▶ **Suprafata utila:** 433.89 mp
- ▶ **Suprafata construita:** 826.61 mp
- ▶ **Nr. Dormitoare:** 4
- ▶ **Nr. camere:** 5
- ▶ **Nr. bai:** 5
- ▶ **Nr. locuri de parcare:** 2
- ▶ **Etaj:** 16
- ▶ **Nr. balcoane:** 3



FINISAJE/DOTARI

- ▶ **Mobilat:** Mobilat
- ▶ **Alte dotari:** Video Interfon, AC, Centrala Termica, Lift, Geamuri Termopan, Faianta, Gresie, Parchet, Garaj, Incalzire Pardoseala, Camere Depozitare

DESCRIERE

Penthouse-ul oferit spre inchiriere este situat la etajul 16, intr-un imobil nou construit, din zona Barbu Vacarescu, in imediata vecinatate a Mallului Promenada, a centrului business Barbu Vacarescu - Floreasca - Pipera, cu acces foarte facil catre toate mijloacele de transport in comun inlcusiv metroul, statia Aurel Vlaicu fiind la cateva minute distanta.

Apartamentul are o panorama superba, cu multa lumina naturala, suprafete vitrate largi si camere spatioase si inalte.

Penthouse-ul este alcatuit din:

Living foarte mare si luminos (150 mp), bucatarie cu loc de servit masa si camera de relaxare cu home cinema, 3 dormitoare cu baie proprie un dormitor matrimonial cu baie si si dressing, grup sanitar, holuri, spatii depozitare, 1 balcon, 2 terase (190 mp si 174 mp), camera tehnica, 2 boxe in subsol, locuri de parcare;

Apartamentul este mobilat si utilat.

Finisajele sunt de cea mai buna calitate;

Camerele mobilate cu stil si eleganta;

Terase: 300 mp

5.500 EUR + TVA

0,09 BITCOIN + TVA

3,07 ETHEREUM + TVA