

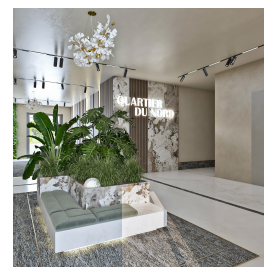
Floreasca

Vanzare Apartament

3 camere

### CARACTERISTICI

- ▶ **ZONA:** Floreasca
- ▶ **Suprafata utila:** 89.22 mp
- ▶ **Suprafata construita:** 108.33 mp
- ▶ **Suprafata Gradina:** 57 mp
- ▶ **Nr. camere:** 3
- ▶ **Nr. bai:** 2
- ▶ **Etaj:** P
- ▶ **An constructie:** 2026
- ▶ **Balcoane:** 1



### FINISAJE/DOTARI

- ▶ **Alte dotari:** Video Interfon, Lift, Centrala Termica, AC, Incalzire Pardoseala

### DESCRIERE

**Apartament amplasat in complex rezidential nou pe malul Lacului Floreasca.**

Apartament 3 camere cu gradina proprie si vedere directa la lac situat intr-un proiect boutique nou construit, amplasat in inima zonei corporate din nordul Capitalei, ideal pentru cei care isi doresc un stil de via?a modern, echilibrat si aproape de natura.

#### Detalii apartament

Apartament 3 camere, situat la parter cu gradina proprie, terasa, living mare si luminos, bucatarie, 2 dormitoare, 2 bai, dressing, loc de parcare contracost.

Gradina proprie: 57 mp – perfecta pentru relaxare sau petrecerea timpului liber

Orientare sudica, lumina naturala pe tot parcursul zilei

Compartimentarea este eficienta si eleganta, cu spa?ii generoase si bine propor?ionate, specifice unui proiect boutique de calitate.

#### Finisaje si dotari premium

Durabilitatea si confortul sunt asigurate prin utilizarea unor materiale si finisaje de cea mai buna calitate:

Pereti finisati cu vopsea lavabila in nuan?e delicate

Tavane din gips-carton vopsite alb, pentru un plus de lumina

Parchet triplustratificat in living si dormitoare – rezistent si calduros

Bai complet utilate, cu placi ceramice antiderapante

Usa de intrare securizata, usi interioare tubulare, finisaj discret

Balcoane cu balustrade din sticla transparenta, pardoseala ceramica, spatii de depozitare si sistem de preluare a apelor pluviale

#### Confort termic de ultima generatie

Sistem de climatizare multisplit de inalta eficien?a, cu unitate exterioara individuala Unita?i interioare integrate discret in tavane sau tavane racite

Pompe de caldura aer-apa pentru eficien?a energetica maxima

Centrala termica pe gaz, amplasata in subsol, pentru suport in perioadele foarte reci Incalzire prin pardoseala in intreg apartamentul

Radiatoare in bai, pentru un confort sport

#### Facilitati proiect/ cladire

Parcare subterana

Lifturi Schindler sau similar, capacitate 7–9 persoane

Construcție modernă, design contemporan, comunitate restrâns

Locație premium & vedere spectaculoasă

Vedere panoramică către lac,

Parc amenajat și îngrijit;

Liniste, intimitate și relaxare garantată

Acces rapid către principalele centre de business din nordul Bucureștiului

Acest apartament este alegerea ideală pentru cei care caută eleganță, confort, tehnologie modernă și o locație excepțională, cu vedere directă la natură, fără a renunța la avantajele vieții urbane.

347.000 EUR + TVA

5,38 BITCOIN + TVA

174,67 ETHEREUM + TVA