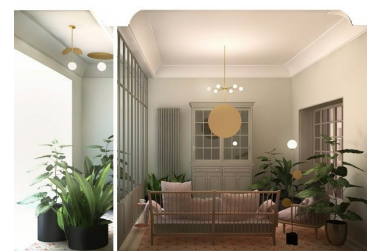
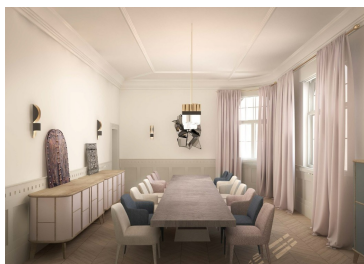


Dorobanti-Capitale

Casa de Vanzare

CARACTERISTICI

- ▶ **ZONA:** Dorobanti-Capitale
- ▶ **Suprafata construita:** 1127 mp
- ▶ **Suprafata Teren:** 656 mp
- ▶ **Regim de inaltime:** D+P+2E+M



FINISAJE/DOTARI

- ▶ **Alte dotari:** Garaj

DESCRIERE

Vila superba in Parcelarea Filipescu cu autorizatie de refacere, Bucuresti

Vila este situata in inima Bucurestiului, pe una dintre strazile din zona Dorobanti – Capitale, beneficiind de acces facil catre toate punctele de interes ale orasului.

Vila oferita spre vanzare este un superb monument istoric, ce se bucura de o locatie privilegiata, exceptionala, pe una dintre strazile din Dorobanti - Capitale.

Proprietatea are in vecinatate mai multe ambasade, institutii publice, licee, scoli, restaurante si cafele.

Istoric

Vila construita in jurul anilor 1927, in fostul Parc Filipescu a fost, impreuna cu alte cateva resedinte din zona, opera arhitectului Gheorghe Simotta.

Gheorghe Simotta, arhitect, profesor si desenator, face parte din elita profesionistilor care au activat cu succes si au adus, la randul lor, o contributie importanta la una dintre perioadele cele mai prolifice si valoroase ale arhitecturii romane, arhitectura interbelica.

De si in memoriul sau de activitate, arhitectul Simotta se declara ca apartinand gruparii neoromane, traseul sau profesional a fost mult mai complex.

Lucrarea sa cea mai importanta este Palatul Patriarhiei, realizata intr-adevar in stil neoromanesc, dar o parte consistenta a proiectelor sale au caracteristici partial, sau predominant asimilabile, esteticii pitoresc mediteraneene si, in varianta extinsa, si la universul balcanic.

Predilectia pentru aticul inalt, protejat sau nu de olane, care mascheaza podul, plinul aticului inaltat, dublat de cornisa puternica iesita in consola deasupra ultimului registru de fereastră orizontala, sunt marca Simotta.

Elementele maure completeaza adeseori fatadele, dandu-le un specific pitoresc.

Vila are autorizatie de refacere;

Garaj;

3 intrari separate;

Suprafata: 1.127 mp
Parter: 294 mp
Etaj 1: 303 mp
Etaj 2: 283 mp
Mansarda: 247
Suprafata teren: 656 mp

5.800.000 EUR

100,65 BITCOIN

3.261,45 ETHEREUM