

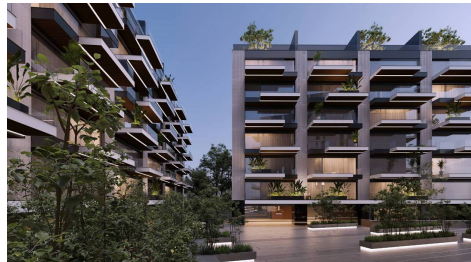
Nordului

Vanzare Apartament

4 camere

CARACTERISTICI

- ▶ **ZONA:** Nordului
- ▶ **Suprafata construita:** 420 mp
- ▶ **Nr. Dormitoare:** 3
- ▶ **Nr. camere:** 4
- ▶ **Nr. bai:** 4
- ▶ **Etaj:** 6
- ▶ **An constructie:** 2027
- ▶ **Regim de inaltime:** 3S+P+6E
- ▶ **Balcoane:** 4



Desfasurare

CARACTERISTICI UNICE

Experienta fluida interior–exterior.
Concept integrat de gradina si iluminat ambiental in curtea interioara a cladirii.
Expunere Est, Vest ?i Sud.
Intrare monumentala de lux, cu înal?ime de 7 metri.

DOTARI

Apartamente cu tavane înalte.
Uzi de designer cu înălțime de 2,40 m.
Ferestre SCHUCO de înalta calitate, cu geam triplu termoizolant.
Pardoseala din lemn tip chevron, de înalta calitate, în fiecare apartament.
Sistem smart home.
Pardoseli ceramice premium pentru bai.
Baterii și obiecte sanitare Gessi.
Cada freestanding premium pentru baie, de la Villeroy & Boch.
Bile secundare dispun de pardoseli ceramice de înalta calitate.

Zonă acoperită pentru drop-off (porte-cochère).*

Concierge și recepție cu personal disponibil 24/7.*

Serviciu complet de valet parking.*

Spațiu pentru depozitarea bicicletelor și echipamentelor sportive de agrement.

Suprafata construita totala: 420 mp

DESCRIERE

Apartamentele oferite spre vanzare sunt parte a unui frumos complex rezidential situat intr-una dintre cele mai exclusiviste zone din Capitala, in Soseaua Nordului cu vedere directa spre Parcul Herastrau.

Vecinatati: restaurante foarte cunoscute, cafenele elegante, parcuri, Herastrau si Bordei, Palatul Primaverii - Casa Ceausescu, Muzeul de Arta Recenta, sedii de ambasade.

Proiectul este destinat celor care își doresc o locuință într-o zonă liniștită și verde, dar fără a renunța la conectivitatea urbană și la luxul modern. Parcul Herăstrău, la doar câțiva pași distanță, oferă nenumărate oportunități de recreere.

Stadiu actual este de structura și are ca termen de finalizare sfârșitul anului 2027.

Cele 3 imobile sunt dispuse pe 3S+P+6E și au 367 locuri parcare fiind prevăzute mai multe tipuri de apartamente de 4 camere și apartamente tip duplex / penthouse.