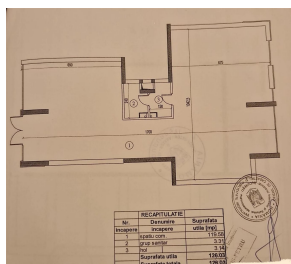


B-dul Marasesti

Spatiu Comercial

CARACTERISTICI

- ▶ **ZONA:** B-dul Marasesti
- ▶ **Suprafata utila:** 126 mp
- ▶ **An constructie:** 2008



DESCRIERE

Spatiul este situat pe Bulevardul Marasesti in apropiere de Parcul Carol, la parterul unui imobil construit in 2008.
Spatiul este dispus pe parter;
Toate utilitatile;
Incalzire cu centrala de bloc;
Spatiul este inchiriat catre un magazin de amenajari interioare din 2023
Total suprafata utila:126 mp

459.000 EUR

7,39 BITCOIN

240,54 ETHEREUM