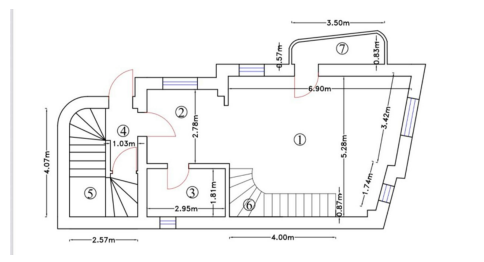
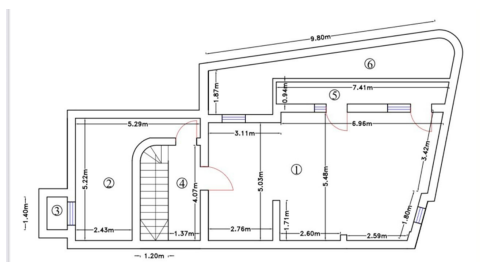


## Cotroceni

### CARACTERISTICI

- ▶ **ZONA:** Cotroceni
- ▶ **Suprafata utila:** 223 mp
- ▶ **Suprafata construita:** 400 mp
- ▶ **Nr. locuri de parcare:** 4
- ▶ **An constructie:** 2025
- ▶ **Regim de inaltime:** S+P+2E+M



### DESCRIERE

Acest imobil se situeaza in apropierea zonei Cotroceni si a Academiei Militare. Imobilul beneficiaza de acces facil la mijloace de transport, centre comerciale, precum Afi Cotroceni, Lidl, spitale si bulevarde principale.

Zona este perfecta atat pentru familii in cautarea unui camin linistit, cat si pentru firme/ afaceri in cautarea unui imobil destinat activitatii comerciale/birouri.

Imobil boutique disponibil la vânzare integral?, situat într-o zonă premium, cu acces rapid către centru. Proprietatea este dispusă pe Subsol + Parter + 2 Etaje + Mansard?, având o suprafață utilă totală de 223 mp și o suprafață construită de 400 mp.

Configurație:

Clădirea cuprinde 3 apartamente tip duplex, fiecare cu scară interioară proprie și compartimentare în 2 camere (living și dormitor):

Apartament 1: Parter + Etaj 1

Apartament 2: Etaj 1 + Etaj 2

Apartament 3: Etaj 2 + Mansard?

Imobilul beneficiază de 2 terase, balcoane și 4 locuri de parcare subterane.

Potențial

Ideal pentru investiție, rezidențial multifamilial sau reconversie în birouri/clinică, într-o zonă consacrată pentru stabilitate și valorizare pe termen lung.

1.500.000 EUR + TVA

23,87 BITCOIN + TVA

753,45 ETHEREUM + TVA