

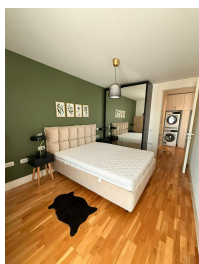
Floreasca

Vanzare Apartament

2 camere

CARACTERISTICI

- ▶ **ZONA:** Floreasca
- ▶ **Suprafata construita:** 56 mp
- ▶ **Nr. Dormitoare:** 1
- ▶ **Nr. camere:** 2
- ▶ **Nr. bai:** 1
- ▶ **Etaj:** 6
- ▶ **An constructie:** 2020
- ▶ **Regim de inaltime:** S+P+10E
- ▶ **Balcoane:** 1



DESCRIERE

Apartamentul este situat la etajul sase al unui imobil de tip boutique din 2020, aflat in zona Floreasca, oferind acces catre numeroase puncte de interes. In proximitate se gasesc Parcul Floreasca, B-dul Barbu Vacarescu, Kaufland, Carrefour, Farmacia Tei.

Descriere:

Apartament 2 camere, situat la etajul 6 din 10, in zona Floreasca, intr-un imobil modern finalizat în 2020, construit cu materiale si finisaje de calitate superioara.

Pozitionat catre partea din spate a cladirii, cu vedere spre zona de case din Cartierul Tei, apartamentul ofera liniste, intimitate si confort, fiind ferit de zgomotul bulevardului.

Se vinde complet mobilat si utilat, exact ca in fotografii.

Compartimentare eficienta (semidecomandat):

- living luminos cu bucatarie open-space si acces la logie;
- dormitor spatios, cu acces la logie;
- dressing generos;
- baie moderna cu dus walk-in;
- hol de intrare cu multiple spatii de depozitare.

Dotari si finisaje premium:

- fatada din aluminiu si sticl? LOW-E Saint Gobain – 4 Seasons;
- placaj exterior din ceramica, portelan si lemn;
- izolatie performanta cu termosistem si fatada ventilata;
- balustrade din sticla laminata si securizata;
- doua lifturi Schindler Group (sistem duplex);

- centrala termica proprie Buderus;
- incalzire prin pardoseala;
- parchet triplustratificat din lemn natural;
- gresie si faian?a Porcelanosa;
- mobilier realizat din MDF si sticla.

Proprietate ideala pentru locuit sau ca investitie, intr-una dintre cele mai apreciate zone din nordul Capitalei.

225.000 EUR

3,59 BITCOIN

113,46 ETHEREUM