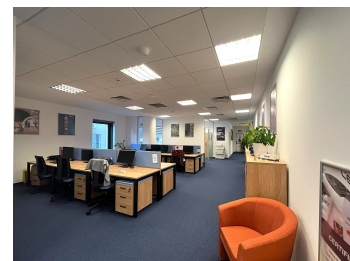
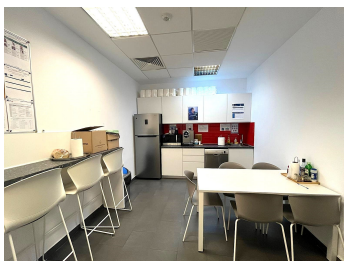


Victoriei

Inchiriere Birouri

CARACTERISTICI

- ▶ **ZONA:** Victoriei
- ▶ **Suprafata utila:** 492 mp
- ▶ **Nr. locuri de parcare:** 21
- ▶ **Etaj:** E2, E 4
- ▶ **Regim de inaltime:** 2S + P + 4 E + 5 (penthouse)
- ▶ **Balcoane:** 1
- ▶ **Nr. balcoane:** 1



Desfasurare

Suprafete disponibile:

Etaj 2: 322 mp

18 €/mp/luna+ TVA

5 €/mp/luna + TVA Mentenanta (incalzire/racire incluse)

130 €/loc de parcare/luna + TVA

FINISAJE/DOTARI

- ▶ **Alte dotari:** Sistem de Alarma, A/C Centrala termina

DESCRIERE

Imobilul este situat la doar cateva minute de Piata Victoriei, Calea Dorobantilor sau Bld. Iancu de Hunedoara.

Facilitati:

- open space
- retea IT

- aer conditionat, centrala termica
- sistem de alarma, sprinklere
- tavan suspendat si corpuri de iluminat incorporate
- sistem de supraveghere video
- control acces, securitate 24/24 h
- podea suprainalta
- finisaje de calitate superioara
- locuri de parcare subteran

18 EUR mp + TVA

0,01 ETHEREUM mp + TVA