

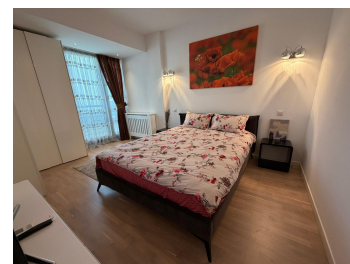
Nordului

Inchiriere Apartament

3 camere

### CARACTERISTICI

- ▶ **ZONA:** Nordului
- ▶ **Suprafata utila:** 90 mp
- ▶ **Nr. Dormitoare:** 2
- ▶ **Nr. camere:** 3
- ▶ **Nr. bai:** 2
- ▶ **Etaj:** 3
- ▶ **An constructie:** 2018
- ▶ **Regim de inaltime:** S+P+4E



### DESCRIERE

Situat într-un cadru discret și exclusivist, pe o stradă liniștită adiacentă șoselei Nordului, acest apartament de 3 camere din cadrul ansamblului Lighthouse Residence oferă echilibrul perfect între intimitate, confort și acces rapid către cele mai dorite puncte din nordul capitalei.

Cu o suprafață utilă de aproximativ 90 mp, proprietatea este inteligent compartimentată, beneficiind de un living generos și luminos, două dormitoare confortabile și spații bine optimizate pentru depozitare, ideale pentru un stil de viață modern. Configurația este gândită pentru a oferi funcționalitate și fluiditate, păstrând în același timp o notă elegantă și aerisită.

Apartamentul se remarcă prin finisaje premium și atenția la detalii, specifice unui proiect rezidențial de top. Lighthouse Residence este cunoscut pentru standardele ridicate de construcție și integrarea unor elemente moderne, inclusiv soluții de tip smart home și un design arhitectural care maximizează lumina naturală.

Poziționarea este unul dintre cele mai mari avantaje: la doar câțiva pași de Parcul Herăstru și în imediată apropiere a zonei Floreasca, apartamentul oferă acces rapid către restaurante exclusiviste, zone de promenadă, centre de business și principalele artere ale orașului. În același timp, amplasarea pe o stradă secundară asigură liniște și discreție – un lux rar în această zonă.

Acestă proprietate este ideală pentru cei care își doresc un stil de viață sofisticat, într-o locație premium, unde eleganța urbană se îmbină perfect cu proximitatea naturii.

1.600 EUR

0,03 BITCOIN

0,82 ETHEREUM