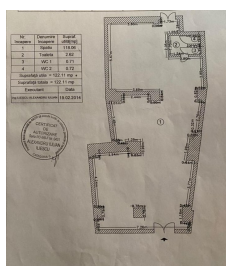


Stefan cel Mare

Inchiriere Spatii Comerciale

### CARACTERISTICI

- ▶ **ZONA:** Stefan cel Mare
- ▶ **Suprafata utila:** 122 mp
- ▶ **Vitrina:** 7.26



### DESCRIERE

Spatiul este situat in zona Bucur Obor, la intersectia Soselei Stefan cel Mare cu Calea Mosilor.

Spatiul este dispus pe Parter, avand o deschidere de 7.26 m.

Facilitati:

7,26 m deschidere

Acces aprovizionare

Curent trifazic

Posibilitate amenajare terasa;

Spatiul este perfect pretabil restaurant, fast-food, supermarket, casino, banca, magazin.

Disponibil imediat.

3.650 EUR

0,06 BITCOIN

1,85 ETHEREUM