

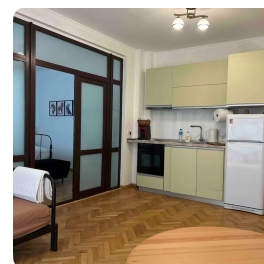
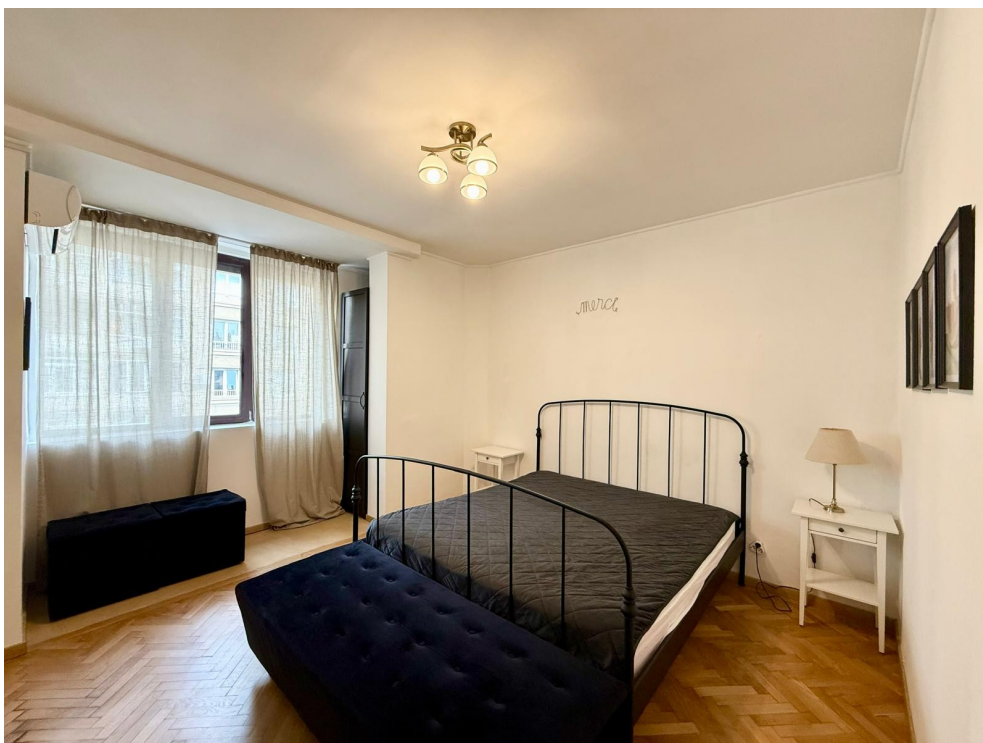
Calea Victoriei

Inchiriere Apartament

2 camere

CARACTERISTICI

- ▶ **ZONA:** Calea Victoriei
- ▶ **Suprafata utila:** 48.5 mp
- ▶ **Nr. Dormitoare:** 1
- ▶ **Nr. camere:** 2
- ▶ **Nr. bai:** 1
- ▶ **Etaj:** 3
- ▶ **An constructie:** 1926
- ▶ **Regim de inaltime:** S+P+7E



DESCRIERE

Apartamentul este situat la etajul al treilea al unui imobil cu adevarat special din 1926, situat in Piata Natiunilor Unite, la intrarea pe Calea Victoriei, una dintre cele mai vechi, prestigioase si simbolice artere ale Capitalei.

Descriere:

Apartament 2 camere, cu bucatarie deschisa, situat intr-un imobil deosebit, cu arhitectura eclectic-neoclasică, semnat de arhitectul Paul Smarandescu.

Locuinta este bine compartimentata si include living cu bucatarie open-space, dormitor, dressing dedicat si baie moderna cu dus walk-in, oferind un spatiu confortabil si eficient organizat.

Apartamentul dispune de aer conditionat (12.000 BTU) pentru incalzire si racire, iar apa calda este asigurata prin boiler. Este complet mobilat si utilat, fiind pregatit pentru mutare imediata.

Cladirea beneficiaza de doua lifturi si pastreaza elemente arhitecturale valoroase. Imobilul este incadrat in clasa de risc seismic 2.

600 EUR

0,01 BITCOIN

0,31 ETHEREUM