

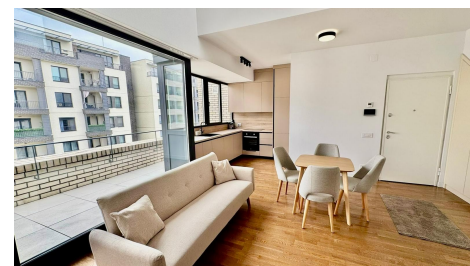
Pipera

Vanzare Apartament

4 camere

CARACTERISTICI

- ▶ **ZONA:** Pipera
- ▶ **Suprafata utila:** 97.3 mp
- ▶ **Nr. Dormitoare:** 3
- ▶ **Nr. camere:** 4
- ▶ **An constructie:** 2023
- ▶ **Balcoane:** 3



DESCRIERE

Penthouse spectaculos, dispus pe un singur nivel, cu scara interioara si un living cu volum impresionant, tavan de aproximativ 6 metri.

Ofera un spatiu luminos, aerisit si bine proportionat.

Proprietatea este complet mobilata si pregatita pentru mutare imediata.

Proprietatea beneficiaza de vedere panoramica si de terase generoase, 81,80 m² in total.

Cei 20,60 m² acoperiti permit utilizarea spatiului exterior pe tot parcursul anului. Terasetele pot fi amenajate pentru relaxare sau dining in aer liber.

Locatia este intr-un, ansamblu rezidential premium pe malul Lacului Pipera.

Accesul se face rapid din Bulevardul Pipera. Promenada Mall se afla la aproximativ 7 minute.

Reperul este zona din spatele reprezentantei Porsche Pipera.

Proiectul a fost gandit pentru un stil de viata echilibrat, in care confortul, natura si functionalitatea se completeaza.

Arhitectura se imbrina cu spatiile verzi si cu accesul direct la lac, creand un mediu aerisit si relaxant.

Complexul ofera facilitati rare pe piata locala.

Piscina exterioara foloseste un sistem natural de filtrare prin plante, fara substante chimice agresive.

Este un concept implementat in premiera in Romania, realizat de specialisti, care asigura apa curata si un mediu sanatos.

Parcul central si promenada de pe malul lacului permit petrecerea timpului in aer liber in orice moment al zilei.

Zonele sunt gandite exclusiv pietonal, cu acces auto limitat.

Circulatia masinilor este separata, ceea ce creste siguranta si linistea.

Copiii se pot juca in siguranta, iar spatiile verzi sunt vizibile si accesibile din interiorul complexului.

Accesul in ansamblu se face printr-o cladire tip Gatehouse, unde sunt disponibile servicii de concierge.

Spatiile interioare pot gazdui evenimente private, intalniri sau activitati pentru comunitate.

In interiorul complexului exista si servicii de proximitate, tip boutique, care aduc confort zilnic.

Produse proaspete, delicatase si optiuni pentru cumparaturi rapide sunt disponibile fara a parasii ansamblul.

Spatiile dedicate copiilor sunt amenajate in zone verzi, cu vegetatie si locuri de joaca sigure, integrate natural in proiect.

Separat, pot fi achizitionate doua locuri de parcare, la preturile de 27.500 € si 30.500 €.

Confort lux

Decomandat

Mobilat

3 Balcoane / Terase / Logii

Aer condi?ionat

Central? imobil

460.000 EUR

6,98 BITCOIN

236,40 ETHEREUM