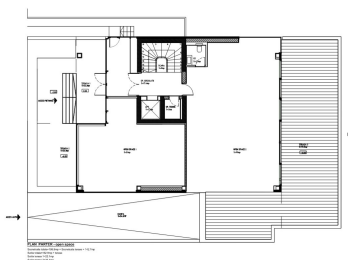
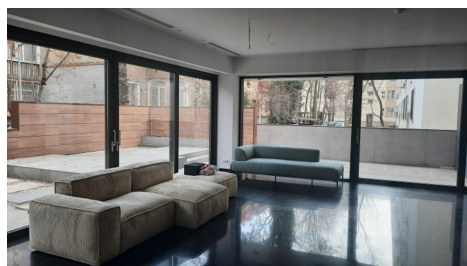


Floreasca

Inchiriere Spatii Comerciale

CARACTERISTICI

- ▶ **ZONA:** Floreasca
- ▶ **Suprafata utila:** 146 mp
- ▶ **An constructie:** 2016
- ▶ **Regim de inaltime:** D+P+3E



DESCRIERE

Spatiul comercial oferit spre inchiriere este situat stradal pe Calea Floreasca foarte aproape de intersectia cu Mircea Eliade. Se afla la parterul unui bloc de locuinte constructie 2016 cu regim de inaltime D + P + 3E.

Spatiul este dispus pe Parter .

Facilitati:

Spatiul beneficiaza de o terasa pe spatele imobilului in suprafata de 100 mp;

Vizibilitate foarte buna;

Grup sanitar;

Spatiul beneficiaza de 3 intrari.

ventiloconvectoare;

incalzire in pardoseala;

2 locuri de parcare;

7.350 EUR

0,11 BITCOIN

3,72 ETHEREUM