

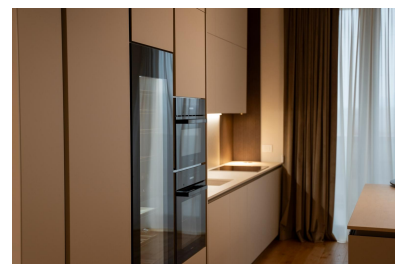
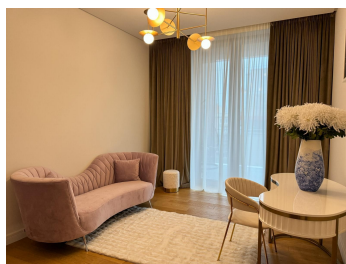
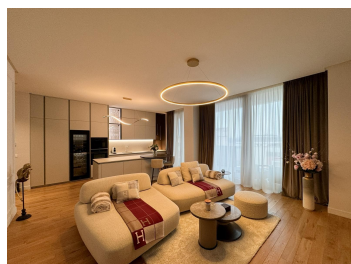
Floreasca

Inchiriere Apartament

4 camere

### CARACTERISTICI

- ▶ **ZONA:** Floreasca
- ▶ **Suprafata utila:** 180 mp
- ▶ **Nr. Dormitoare:** 3
- ▶ **Nr. camere:** 4
- ▶ **Nr. bai:** 4
- ▶ **Nr. locuri de parcare:** 1
- ▶ **Etaj:** 5
- ▶ **An constructie:** 2020
- ▶ **Regim de inaltime:** S+P+8E



### DESCRIERE

#### APARTAMENT 4 CAMERE DE INCHIRIAT

Situat in cadrul unui ansamblu rezidential elegant, acest apartament spectaculos redefinește standardele locuirii high-end din zona de nord a capitalei, in inima cartierului Floreasca – una dintre cele mai exclusiviste si dorite locatii din Bucuresti.

Cu o suprafata utila impresionanta de 180 mp, proprietatea este configurata inteligent in 4 camere, 3 dormitoare generoase si 4 bai, oferind un echilibru perfect intre eleganta, functionalitate si confort absolut. Designul interior impresioneaza printr-o estetica rafinata, linii contemporane si materiale premium atent selectionate, fiecare detaliu fiind gandit pentru a crea o experienta rezidentiala de exceptie. Apartamentul este complet mobilat si utilat la standarde ultra-premium, cu finisaje de cea mai inalta calitate si mobilier realizat la comanda, creand o ambianta sofisticata si exclusivista. Spatiile sunt ample, cu ferestre arhitecturale mari care permit luminii naturale sa puna in valoare fiecare colt al locuintei.

Rahmaninov Residence se remarca drept unul dintre cele mai prestigioase proiecte rezidentiale din Bucuresti, oferind facilitati si servicii de top, inclusiv lobby impresionant, finisaje luxoase si acces rapid catre principalele puncte de interes ale orasului, precum si catre zone verzi si lacuri.

Aceasta proprietate este alegerea ideala pentru cei care isi doresc un stil de viata exclusivist, intr-un cadru elegant, linistit si extrem de bine conectat, unde luxul se imbrina perfect cu natura.

7.000 EUR

0,10 BITCOIN

3,60 ETHEREUM