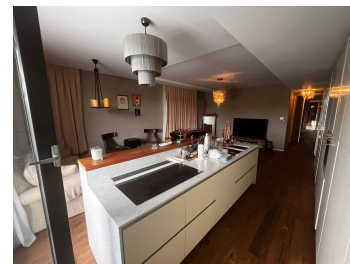


Baneasa

Vanzare Apartament

CARACTERISTICI

- ▶ **ZONA:** Baneasa
- ▶ **Suprafata construita:** 400 mp
- ▶ **Nr. Dormitoare:** 4
- ▶ **Nr. camere:** 6
- ▶ **Nr. bai:** 6
- ▶ **Nr. locuri de parcare:** 2
- ▶ **Etaj:** 5
- ▶ **Regim de inaltime:** S+P+5E



Desfasurare

Descrierea celor 2 apartamente ce se pot vinde impreuna sau separat:

2 Livinguri + zona pentru servit masa;

2 Buc?t?rii;

4 Dormitoare;

6 b?i;

dressinguri;

teras? comun?;

saun?;

2 Locuri de parcare subterane.

Fiecare apartament este impartit in 3 camere, iar ambele sunt situate la etajul 5.

Penthouse-urile impart o teras? uimitoare
cu vedere la parc.

DESCRIERE

Cele 2 apartamente tip penthouse oferite spre vanzare sunt situate intr-un ansamblu rezidential frumos si elegant, ce ofera liniste si securitate locatarilor, prin invecinarea cu padurea dar si prin sistemele de securitate atent alese.

Este u?or accesibil at?t cu ma?ina, c?t ?i cu autobuzele (sta?ia de autobuz este chiar ?n fa?a cl?dirii). Acestea sunt legate de puncte importante ale capitalei: Metrou Pipera, Piata Presei Libere, Piata Montreal, Piata Charles de Gaulle, Piata Dorobantilor, Piata Romana si Aeroportul International Aurel Vlaicu.

In imediata vecin?tate se afl? cel mai mare centru comercial din Rom?nia, unde pute?i face cump?r?turi ?n voie la Metro, Carrefour, Media Galaxy, Mobexpert, Ikea sau B?neasa Shopping City.

In zon? se afl? nenum?rate cluburi renumite, s?li de fitness, gr?dini?e ?i restaurante, precum ?i ?coala Interna?ional? Mark Twain ?i ?coala American?, aeroporturile Interna?ionale Henri Coand? ?i Aurel Vlaicu sunt la c?teva minute de mers cu ma?ina.

Dot?ri ?i finisaje:

camere mari ?i luminoase;

dressinguri complet mobilate;

buc?t?rie complet mobilat? ?i utilat?;

aparate de calitate;

saun? echipat?;

calitate bun? a materialelor folosite pentru finisaje;

terase mari;

1.300.000 EUR

19,65 BITCOIN

713,72 ETHEREUM