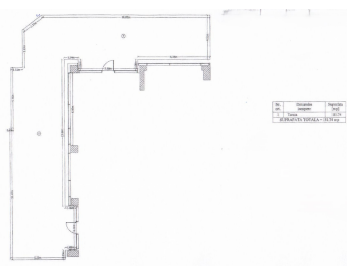
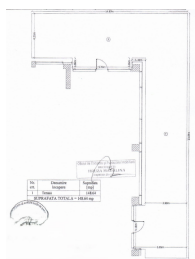
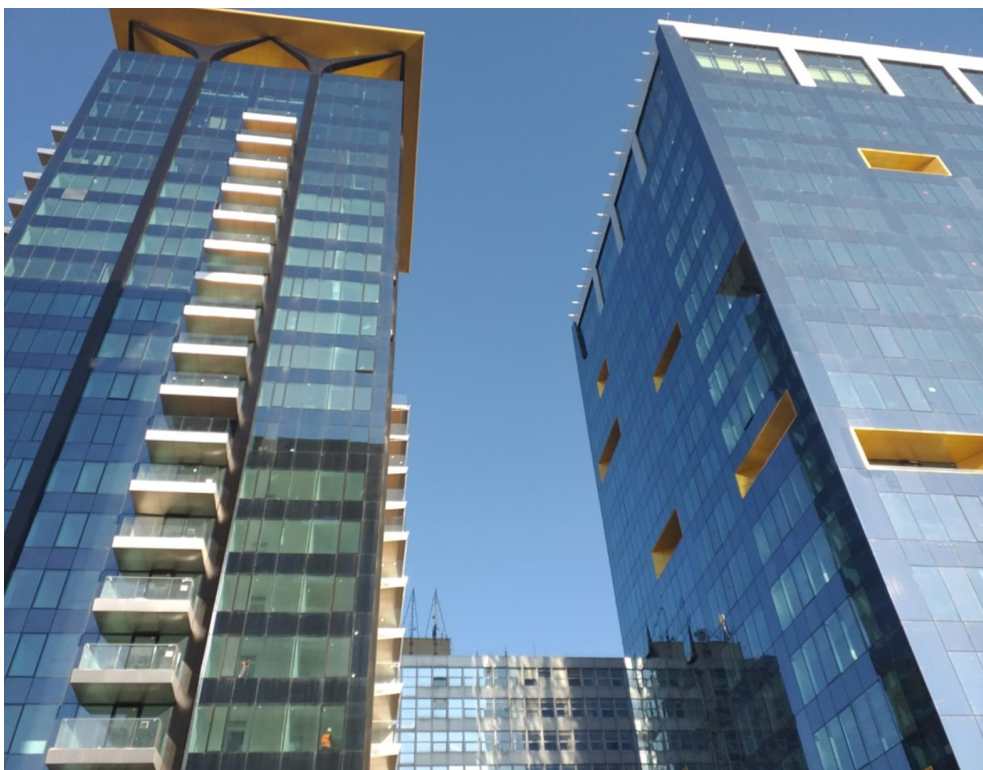


Floreasca

Inchiriere Spatii Comerciale

CARACTERISTICI

- ▶ **ZONA:** Floreasca
- ▶ **Suprafata utila:** 291.33 mp



DESCRIERE

Spatiul este situat intr-un ansamblu rezidential si de birouri alcatuit din 3 blocuri turn rezidentiale si un bloc turn de birouri. Spatiul este dispus pe parter si are deschidere pe 3 laturi.

Facilitati:

- tip open space;
- amenajat;
- 4 intrari;
- perfect pretabil pentru birouri, activitati medicale, showroom, magazin
- se pot inchiria si locuri de parcare;

Spatiu comercial: 45 E/ mp/ luna + TVA

Terasa: 15 E/ mp/ luna + TVA

Loc de parcare: 200 E/ loc/ luna + TVA

Suprafata utila: 291.33 mp

Terasa 1: 181.74 mp

Terasa 2: 148.64 mp

45 EUR mp + TVA

0,02 ETHEREUM mp + TVA