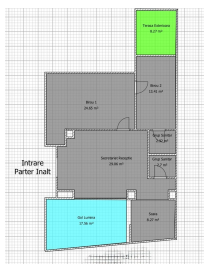


Dorobanti

Inchiriere Spatii Comerciale

CARACTERISTICI

- ▶ **ZONA:** Dorobanti
- ▶ **Suprafata utila:** 210 mp
- ▶ **Nr. camere:** 7
- ▶ **Nr. bai:** 3
- ▶ **Nr. locuri de parcare:** 3
- ▶ **An constructie:** 2012



DESCRIERE

Spatiul este situat intr-un imobil constructie 2012 in zona Dorobanti.

Spatiul este dispus pe parter inalt si demisol.

Facilitati:

Acces direct stradal

Vitrina generoasa

Amenajat pentru birou: 7 incaperi, 3 grupuri sanitare, bucatarie

Compartimentari din sticla, aer conditionat, mocheta

Separat se pot inchiria 3 locuri de parcare in subsolul blocului

Disponibil imediat.

suprafata utila: 210 mp

Terasa: 7 mp